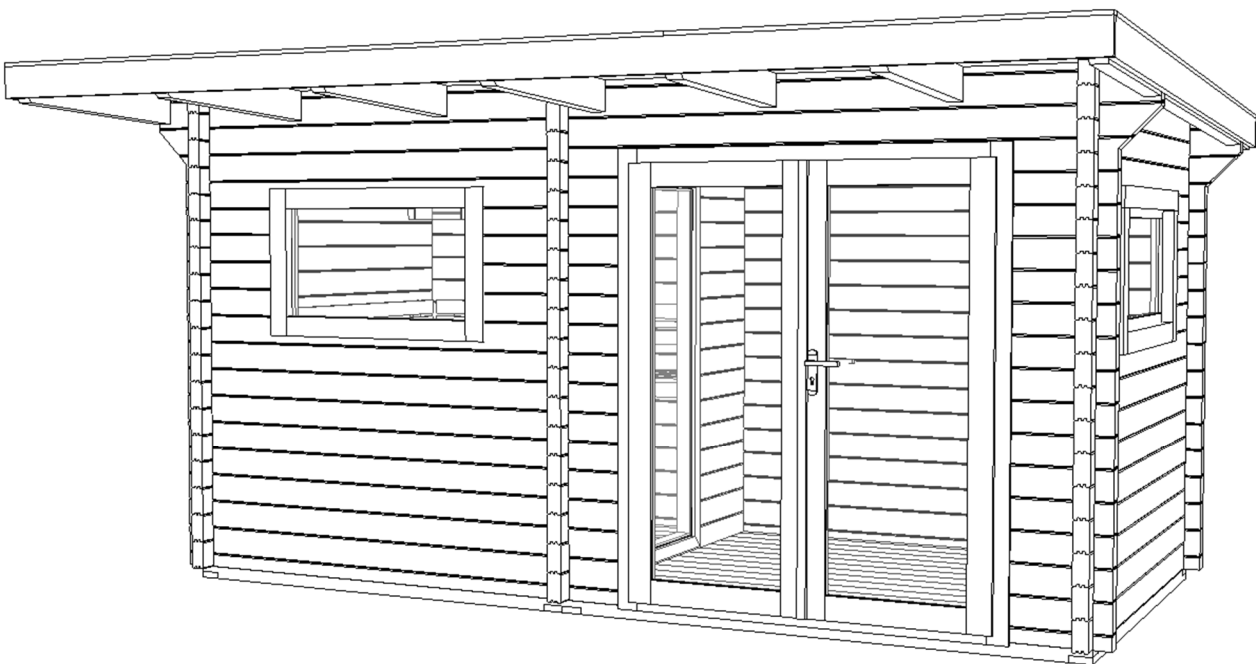




**Montageanleitung Aussensauna „Bella“**  
**Assembly instructions outdoor saunas „Bella“**  
**Montage-instructies voor „Bella“-buitensauna's**



**Bella 3**

**(Fenster und Türen Standard design)**

## Wichtig vor der Montage

- Die Montageanleitung ist allgemein gültig und kann je nach Modell etwas abweichen.
- Prüfen Sie vor der Montage die Packliste, ob das Produkt auch vollständig und unbeschadet ist. Eventuelle Reklamationen können damit leicht behoben werden.
- Technische Änderungen im Sinne einer Produktweiterentwicklung behalten wir uns vor.
- Wir empfehlen Betonfundamente als Basis für die Außensauna. Diese müssen absolut waagrecht sein und die Tragfähigkeit des Saunahauses gewährleisten (siehe dazu unsere Broschüre: "Folgende Punkte sollen vor Bestellung und Lieferung der Außensauna Terra berücksichtigt werden").
- Die elektrischen Leitungen früh genug zur Außensauna hinleiten. Später kann es schwierig sein.
- Alle Verschraubungen vorbohren.
- Bei möglichen Windgeschwindigkeiten von über 70 km/h empfehlen wir eine Sturmsicherung

## Werkstoff Holz und dessen Eigenschaften

Holz ist ein natürlich gewachsener Werkstoff. Gesunde Äste, kleine Risse durch Trockenprozesse und leichte Verfärbungen sind natürliche und charakteristische Merkmale und stellen keinen optischen und konstruktiven Mangel dar. Durch die Erwärmung der Sauna kann es zu verstärktem Harzaustritt an der Oberfläche kommen. Entfernen Sie die Harzrückstände nach dem Abkühlen der Sauna mit einer Abziehklinge und feinem Schleifpapier.

## Elektroinstallationen

**Die Elektroinstallation darf nur von einem zugelassenen Elektrofachmann unter Beachtung der EVU- und VDE-Richtlinien erfolgen.**

Die Montageanleitungen und Hinweise für Ofen, Steuerung und Saunaleuchten sind in den jeweiligen Verpackungen enthalten.

## Nachziehen der Gewindestangen:

Die Blockbohlen werden in den ersten Monaten nachtrocknen. Daher ist es notwendig, dass Sie die Muttern der Gewindestangen (Ausfräsung im Boden der Blockbohlensauna) laufend nachziehen.

**Hinweis:** Wird dies übersehen, können sich Blockbohlen verziehen.

## Dacheindeckung:

Wir empfehlen die mitgelieferte Dachpappe nur als Unterdachfolie zu verwenden oder als Zwischenlösung bis der Dachdecker eine dauerhafte Dacheindeckung durchgeführt hat.

## Gewährleistungs- oder Garantiebestimmungen

Die Garantie für Holzkonstruktion, Verarbeitungsqualität und elektrische Bauteile beträgt 2 Jahre und kann nur nach Vorlage der Originalrechnung in Anspruch genommen werden. Innerhalb der Garantiezeit werden fehlerhafte Teile kostenlos ersetzt. Die durch den Austausch entstehenden Kosten für Arbeit und Anfahrt sind nicht inkludiert.

## Folgende Mängel sind von der Garantie ausgeschlossen:

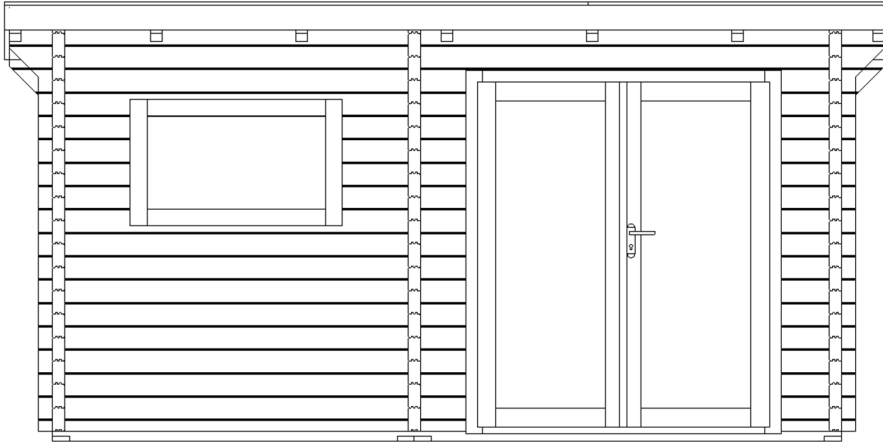
- Holzverfärbungen und Schädigungen aufgrund unzureichender Belüftung
- Falscher oder ungeeigneter Holzanstrich
- Zu hohe Schneelasten, Windgeschwindigkeiten über 70 km/h, Naturkatastrophen oder andere gewaltsame Einwirkungen
- Unzureichende Pflege des Holzes
- Bauseitige Veränderungen am Saunahaus
- Schäden aufgrund einer unsachgemäßen Behandlung während oder nach den Montagearbeiten
- Keine geeigneten Fundamente

## Reinigungs- und Pflegehinweise:

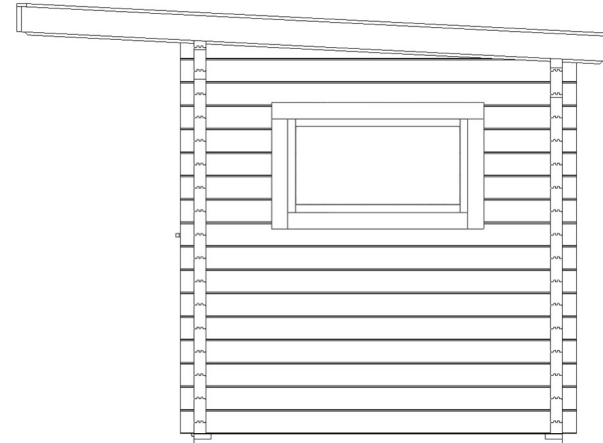
- Das Holz darf vor oder während der Montage nicht in der prallen Sonne oder anhaltender Feuchtigkeit ausgesetzt werden.
- Spannstangen müssen nach einigen Monaten nachgezogen werden.
- Ca. alle 2 Jahre soll der Schutzanstrich erneuert werden.
- Erkundigen Sie sich nach geeigneten Lasuren bei Ihrem Fachhändler.
- Die Sauna sollte regelmäßig gereinigt werden. Verwenden Sie dazu nur ein feuchtes Tuch oder ein spezielles Saunareinigungsmittel. Die Holzteile der Sauna dürfen innen nicht gestrichen, lackiert oder auf eine andere Art oberflächenbehandelt werden.

## BELLA 3 – EINREICHPLAN

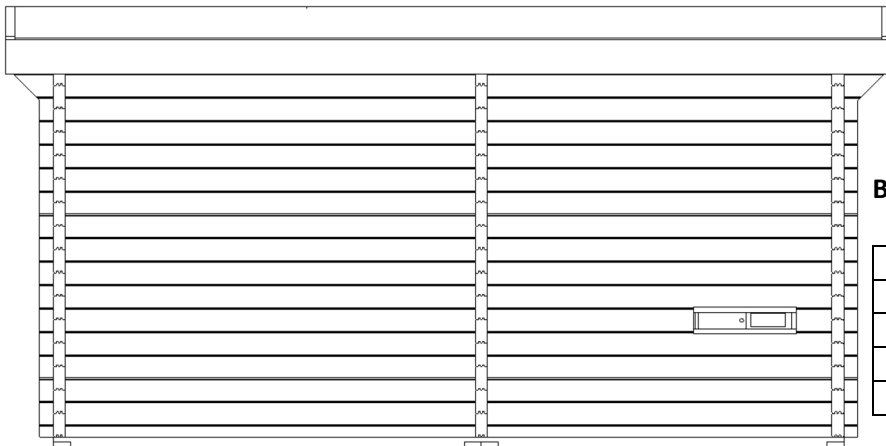
**VORDERANSICHT**



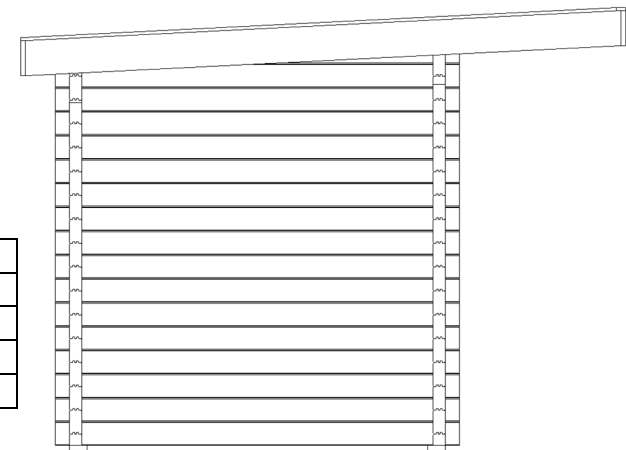
**SEITENANSICHT RECHTS**



**RÜCKENANSICHT**



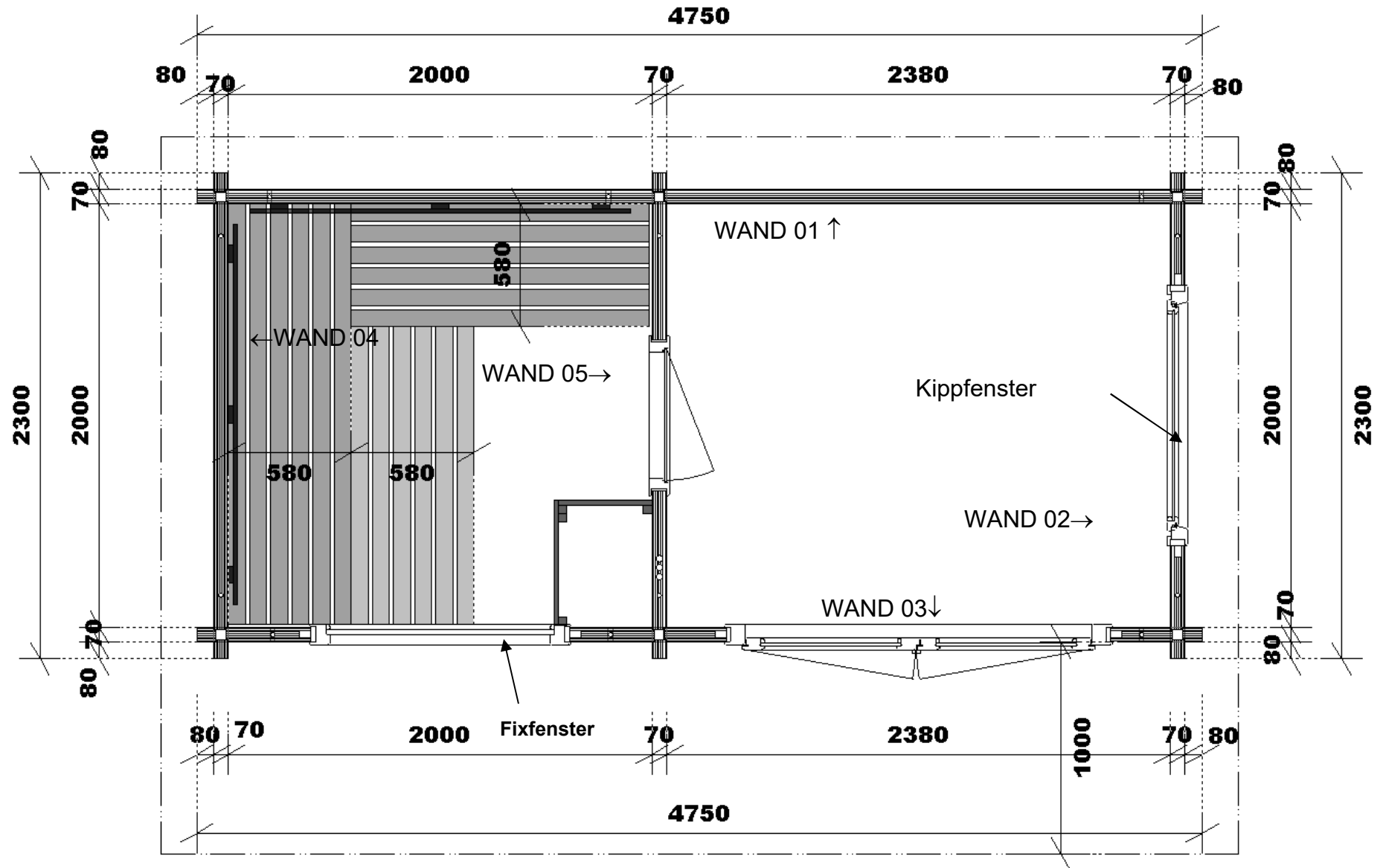
**SEITENANSICHT LINKS**



**Bezeichnung:**

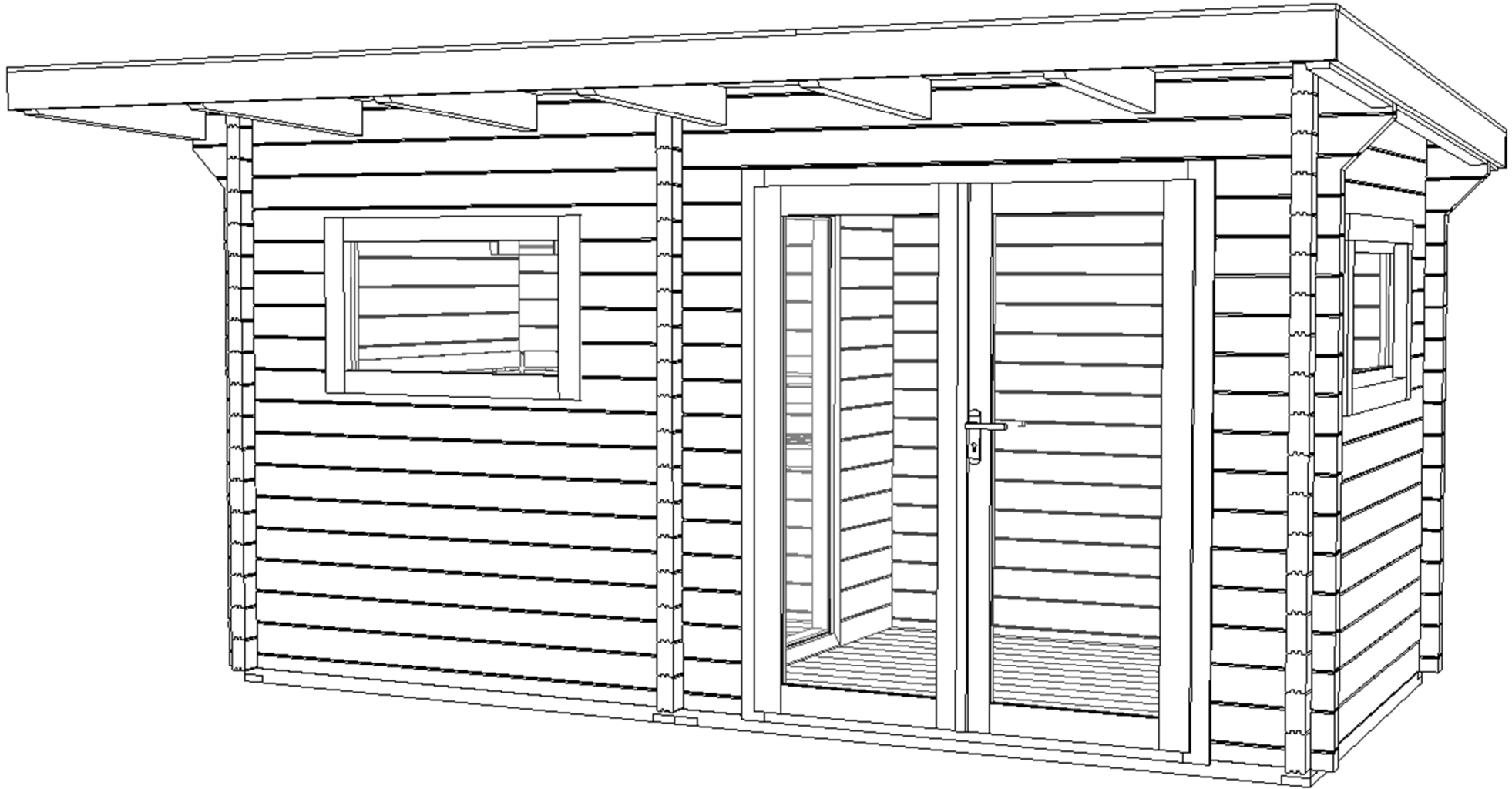
<b>Sockelmass (BxT):</b>	<b>459 x 214 cm</b>
<b>Aussenmass (BxT):</b>	<b>475x230 cm</b>
<b>Firsthöhe:</b>	<b>254 cm</b>
<b>Wandstärke:</b>	<b>70 mm</b>
<b>Dachfläche:</b>	<b>17,3 m<sup>2</sup></b>

# GRUNDRISS





### 3D ANSICHT



**Teileliste: 22110149 Bella 3 (Fenster und Türen Standard design)V22.1**

Gruppe		Teil	Stück	Länge [mm]	Dicke [mm]	Höhe [mm]	Bemerkung
<b>Wand 1</b>		8	1	4750	70	74	
		9	1	4750	70	146	
		10	1	4750	70	146	
		11	10	4750	70	146	
		12	1	4750	70	146	
		13	1	4844	70	146	
		14	1	5072	70	146	
		15	1	5090	70	146	
		16	1	789	70	65	
		17	3	804	70	65	
		18	1	804	70	65	
		19	1	789	70	65	
	<b>Wand 2</b>	20	1	2300	70	146	
		21	1	2300	70	146	
		22	1	2300	70	146	
		23	6	2300	70	146	
		24	1	2300	70	146	
		25	5	535	70	146	
		26	5	535	70	146	
		27	1	2300	70	146	
		28	1	2300	70	146	
		29	1	2032	70	102	
<b>Wand 3</b>		30	1	439	70	74	
		31	1	2509	70	74	
		32	1	439	70	146	
		33	1	2509	70	146	
		34	1	439	70	146	
		35	1	2509	70	146	
		36	12	439	70	146	
		37	6	2509	70	146	
		38	1	2509	70	146	
		39	5	762	70	146	
		40	5	553	70	146	
		41	1	519	70	146	
		42	1	2589	70	146	
		43	1	5090	70	146	
		44	1	5090	70	146	
		45	1	215	70	33	
		46	1	525	70	33	
		47	3	804	70	33	
		48	1	150	70	33	
		49	1	610	70	33	
		50	1	525	70	33	
		51	1	215	70	33	
<b>Wand 4</b>		52	1	2300	70	146	amd

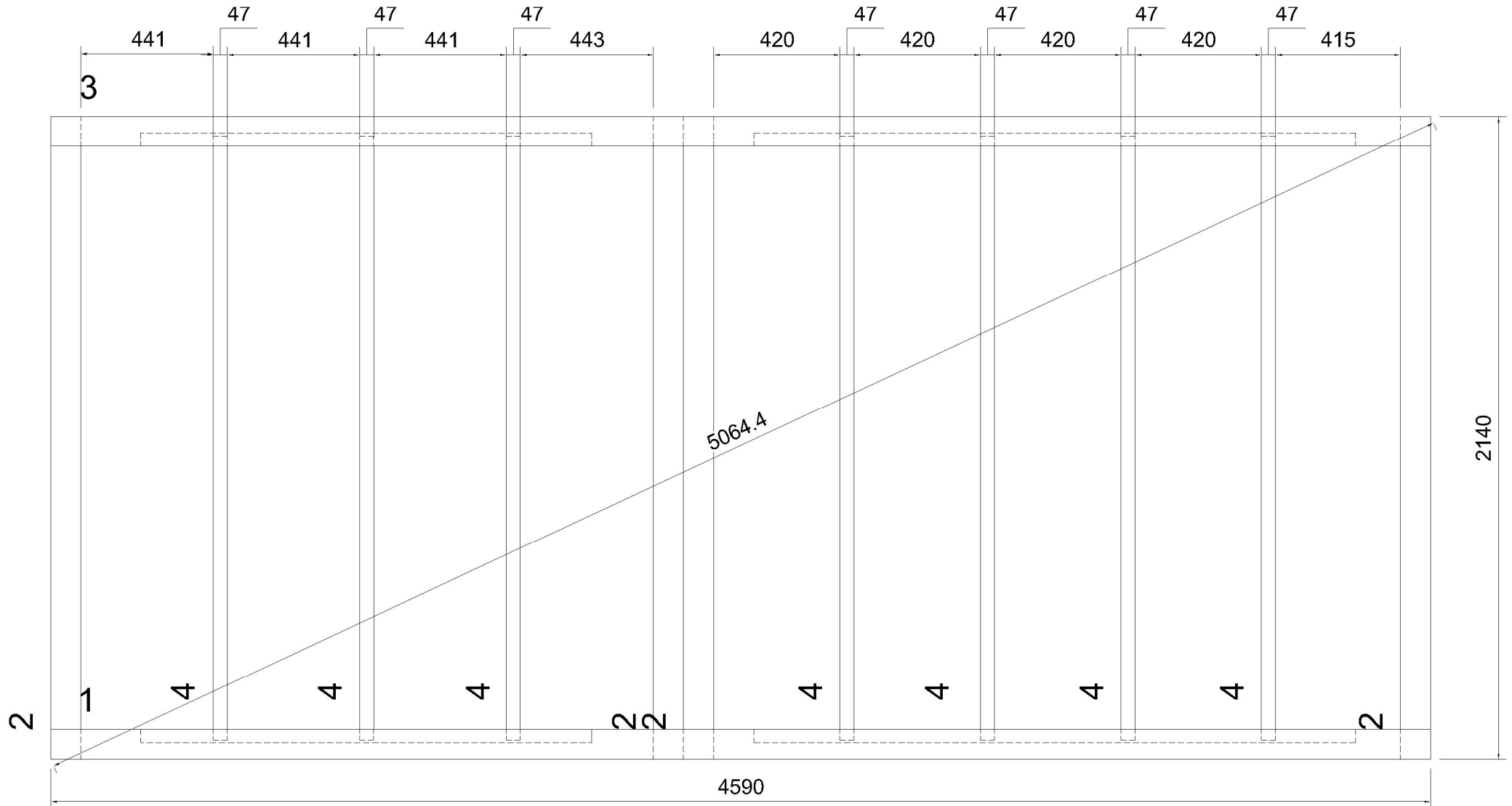
**Teileliste: 22110149 Bella 3 (Fenster und Türen Standard design)V22.1**

Gruppe		Teil	Stück	Länge [mm]	Dicke [mm]	Höhe [mm]	Bemerkung
		53	1	2300	70	146	
		54	1	2300	70	146	amd
		55	13	2300	70	146	amd
		56	1	2300	70	146	
		57	1	2032	70	146	
	<b>Wand 5</b>	58	1	2300	70	146	
		59	1	793	70	146	
		60	1	793	70	146	
		61	1	793	70	146	
		62	1	793	70	146	
		63	11	793	70	146	
		64	11	793	70	146	
		65	1	2300	70	146	
		66	1	2300	70	146	
		67	1	230	70	146	
		68	1	230	70	146	
		69	1	230	70	146	
	<b>Boden</b>	70	16	1990	24	146	Bodenbretter
		71	16	2370	24	146	Bodenbretter
		1	1	4590	60	100	Bodenbalken
		2	4	2140	60	100	Bodenbalken
		3	1	4590	60	100	Bodenbalken
		4	8	2020	60	47	Bodenbalken
		72	6	2100	18	28	Bodenleisten
		73	1	2400	18	28	Bodenleisten
	<b>Dach</b>	80	33	5090	21	121	Dachbretter
		5	1	3402	50	145	Sparren
		6	5	3402	50	145	Sparren
		7	1	3401	50	145	Sparren
		81	2	5146	28	200	Dachleisten
		82	2	3404	28	200	Dachleisten
		83	3	3395	18	56	Dachleisten
		84	1	1751	18	56	Dachleisten
<b>Option</b>	<b>Wärmedämmung des Daches</b>	85a	50	505	15	96	Dach - Holzverkleidung
		85b	98	790	15	96	Dach - Holzverkleidung
		86a	12	1980	30	30	Leiste
		86b	2	555	30	30	Leiste
		86c	2	90	30	30	Leiste
		87	17	2000	14	14	Leiste
	<b>Saunateile</b>	1a	2	1998	30	30	Dachleiste
		1b	2	1938	30	30	Dachleiste
		2a	2	1170	33	50	Stützbohlen
		2b	3	560	33	50	Stützbohlen
		2c	2	200	33	50	Stützbohlen

Teileliste: 22110149 Bella 3 (Fenster und Türen Standard design)V22.1							
Gruppe		Teil	Stück	Länge [mm]	Dicke [mm]	Höhe [mm]	Bemerkung
		3	1	1990	56	990	Sauna - Dach
		4	1	1990	56	990	Sauna - Dach
Saunadesign :Alternative 1	Sauna - Norma	5	2	1900	44	217	Rückenlehne
		6	2	1988	100	580	Liege-norma
		7	1	1410	100	580	Liege-norma
		8	1	1988	70	311	Zwischenrückenlehne-norma
		9a	1	570	47	400	Ofendeckung-norma
		9b	1	440	47	400	Ofendeckung-norma
		10	1	265	20	360	Lichtabdeckung
		11	2	450	100	331	Kopfstütze-norma
		12	1	600	16	155	Luftabdeckung
		13	1				Saunalampe
		14	1	600	42	800	Sauna -Bodenrost
Saunadesign :Alternative 2	Sauna - Exklusiv	5	2	1890	76	228	Rückenlehne-exklusiv
		6a	1	1988	100	580	Untere Liege-exklusiv
		6b	1	1988	100	580	Obere Liege-exklusiv
		7	1	1410	100	580	Obere Liege-exklusiv
		8	1	1990	70	409	Zwischenrückenlehne-exklusiv
		9a	1	700	20	570	Ofendeckung-exklusiv
		9b	1	700	20	439	Ofendeckung-exklusiv
		10	1	265	20	360	Lichtabdeckung
		11	2	380	91	262	Kopfstütze-exklusiv
		12	1	600	16	155	Luftabdeckung
		13	1				Saunalampe
		14	1	600	42	800	Sauna -Bodenrost
	Andere Teile	90	12	200	6	70	Schutzkappe der Lochen für die Nachziehung
		90a	2	2130	33	55	Balken-Eingangstüren
		90b	2	1560	33	55	Balken-Saunatür
		90c	2	730	33	55	Balken-Kipp fenster
		90d	2	760	33	55	Balken-Saunafenster
		91	12	200	6	70	Schutzkappe der Lochen für die Nachziehung
		92	10	1800	10	48	Die Leisten für zwischenzeitliche Befestigung der Dachpappe
	Fenster und Türen						
	Eingangstüren		1	1782x2084			
	Saunatür		1	701x1906			
	Saunafenster		1	1175x665			
	Kipp fenster		1	1200x700			

Teileliste: 22110149 Bella 3 (Fenster und Türen Standard design)V22.1							
Gruppe		Teil	Stück	Länge [mm]	Dicke [mm]	Höhe [mm]	Bemerkung
	Gewindestangen M10		3	1240			
			2	1200			
			5	1110			
			12	1000			
			2	940			
	Dachpappe				22 lm		(4x5,5m)
	Expansion band - 66mm (10-45)				6 lm		
	Expansion band - 10mm (4-10)				25 lm		
	Wärmedämmung (Einbau von Fenstern und Türen)				1		
Option	Wärmedämmung des Daches						
	Wärmedämmung - Dicke 60 mm (Dach)				10 m²	napr.UNIROL PROFI 6	
	Klebeband auf Folie				40 lm		
	Folie				14 lm		

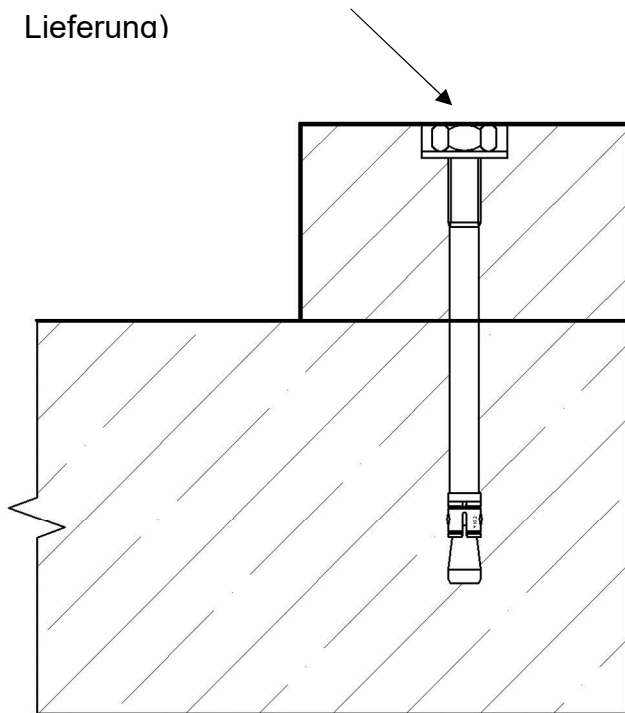
## BODENROST



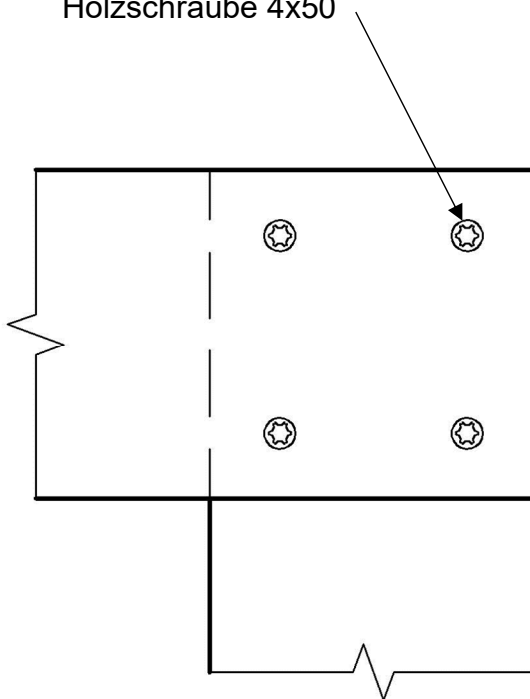
- Den Bodenrost befestigen Sie mit Fundamentplatte erst nach der Aufbau den Wänden. Das Verbindungsmaterial ist nicht im Lieferumfang enthalten

## BODENROST – DETAIL

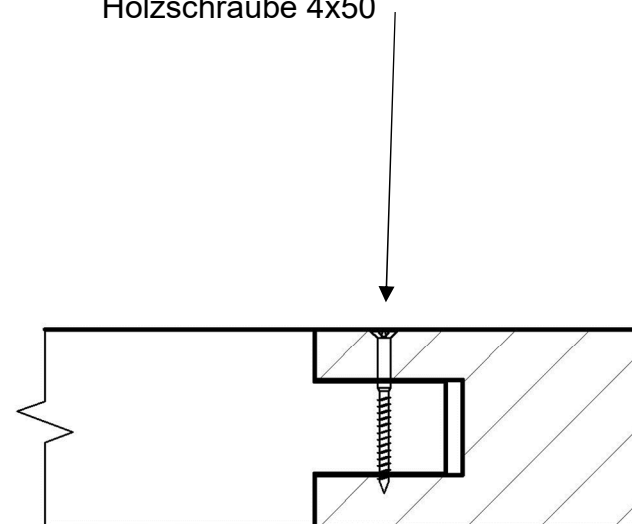
Anker (es ist nicht ein Bestandteil der Lieferung)



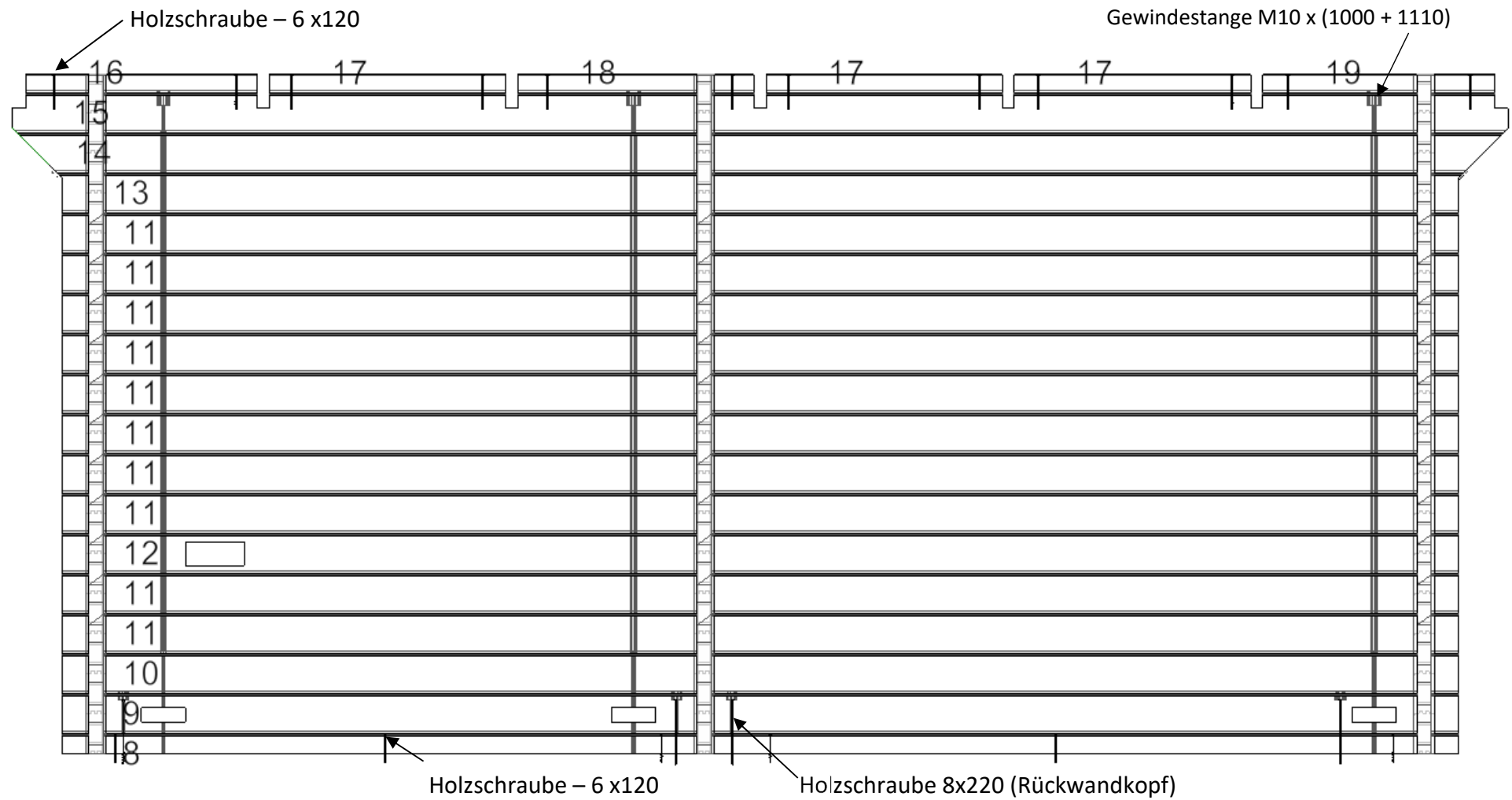
Holzschraube 4x50



Holzschraube 4x50

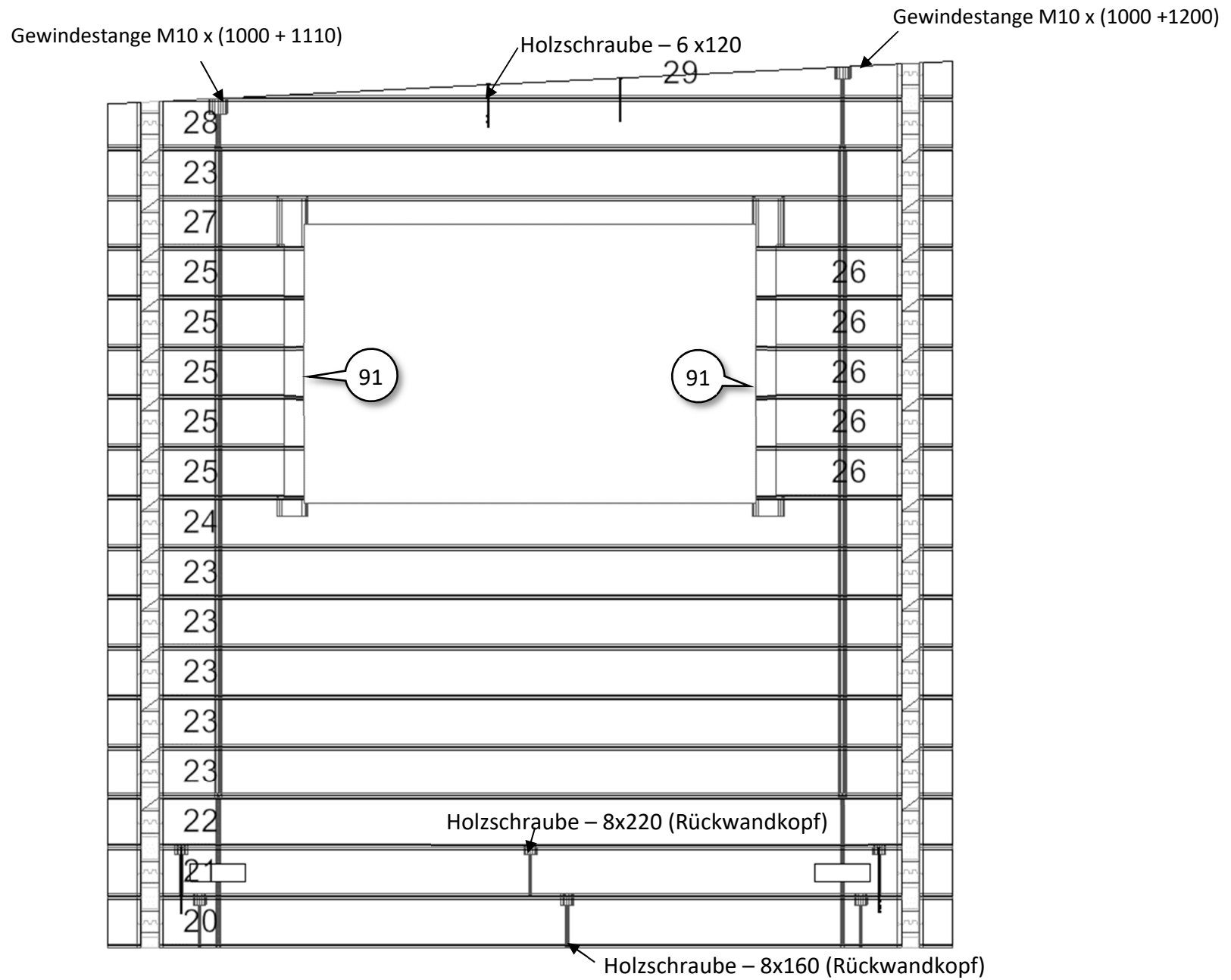


# WAND 01

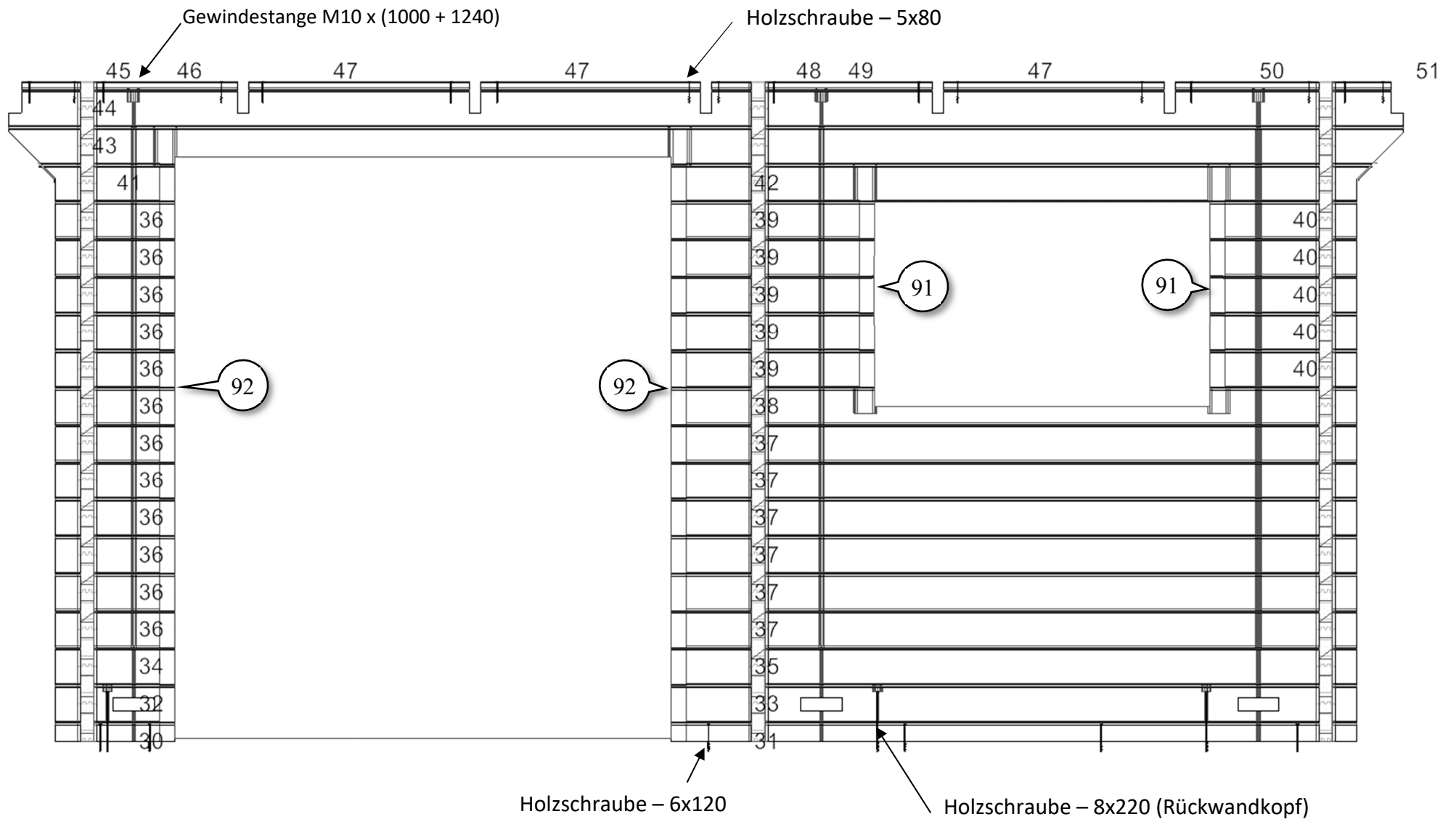




## WAND 02



## WAND 03

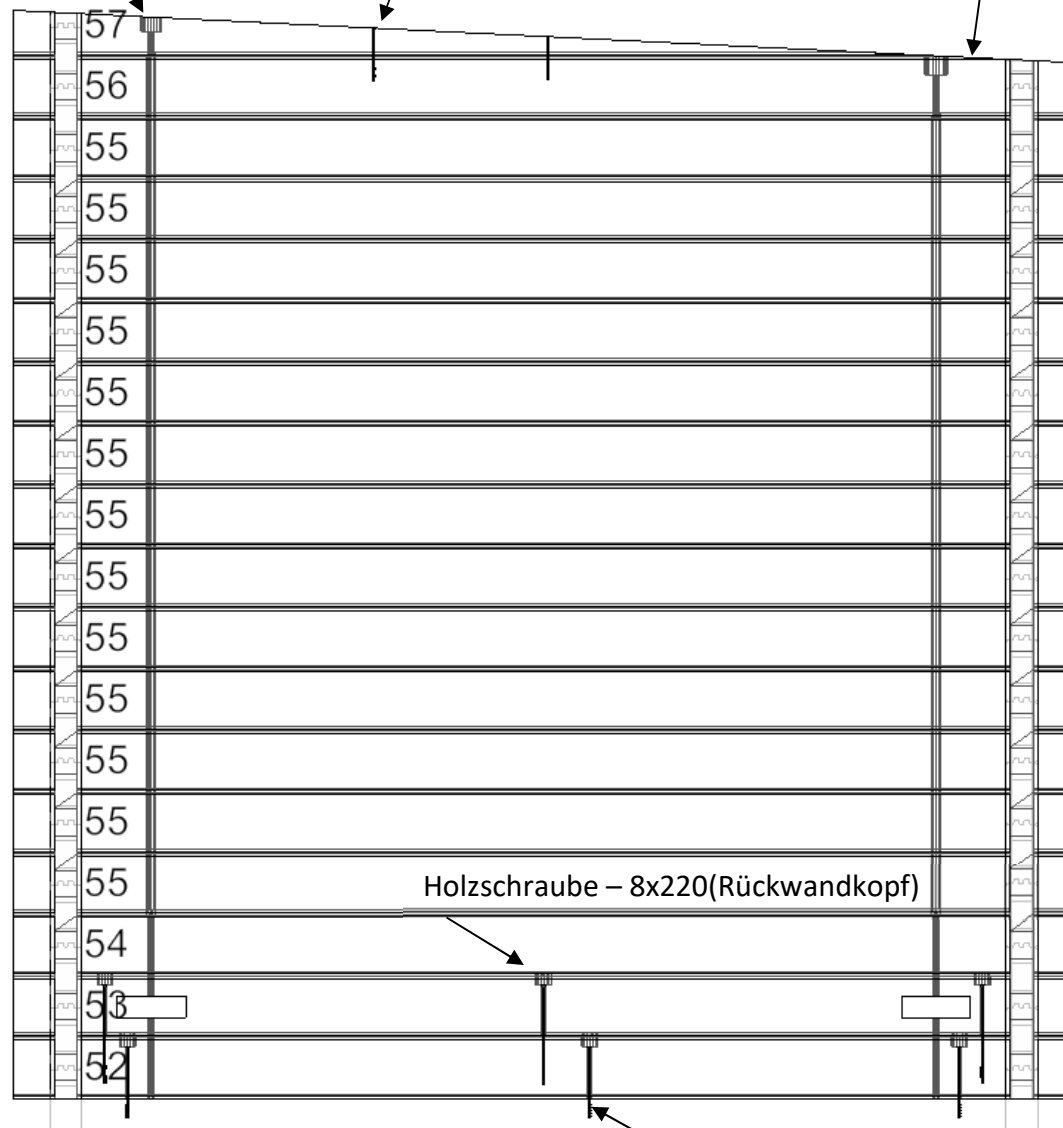


## WAND 04

Gewindestange M10 x (1000 + 1200)

Holzschraube – 6 x120

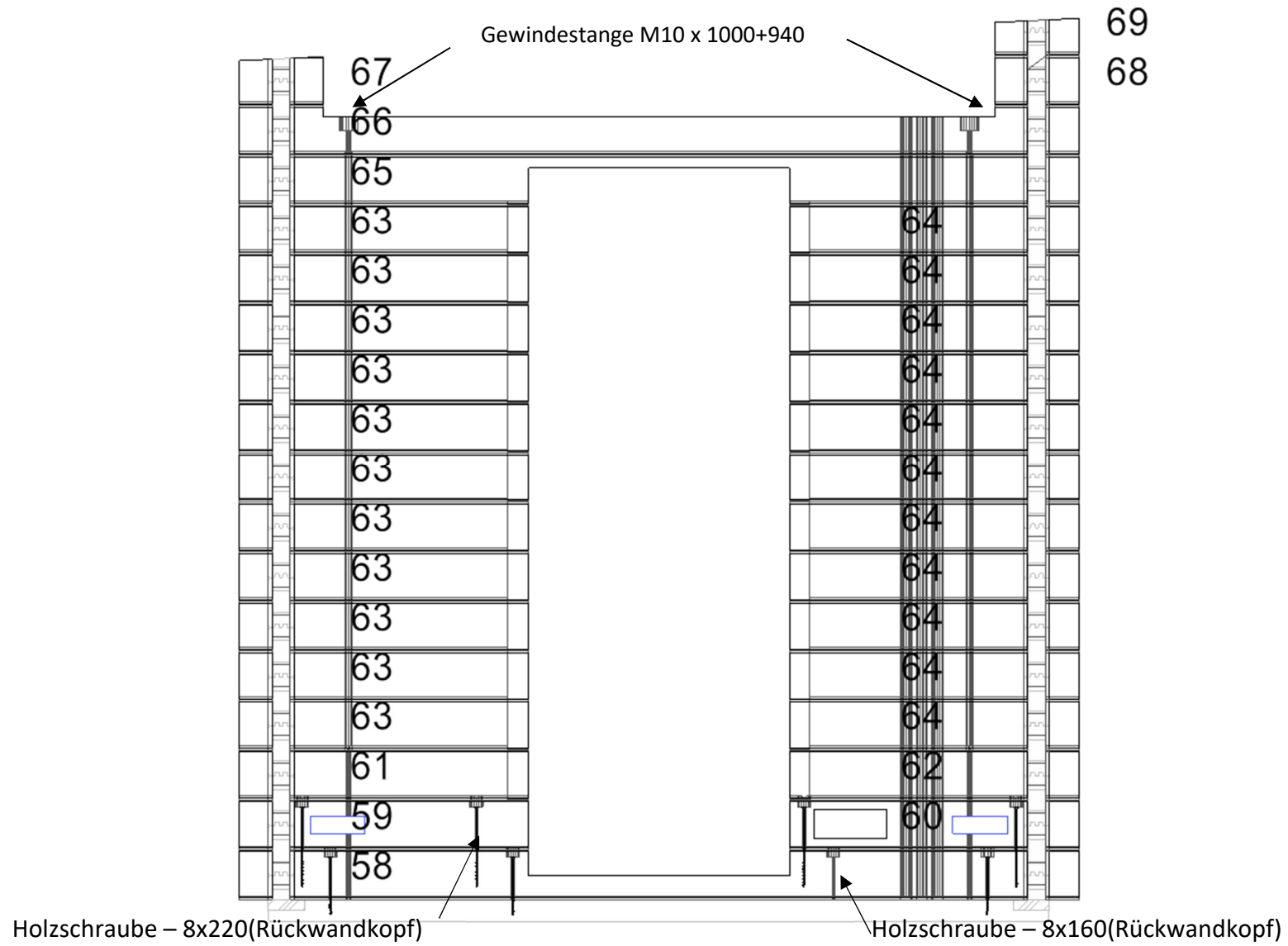
Gewindestange M10 x (1000+ 1110)



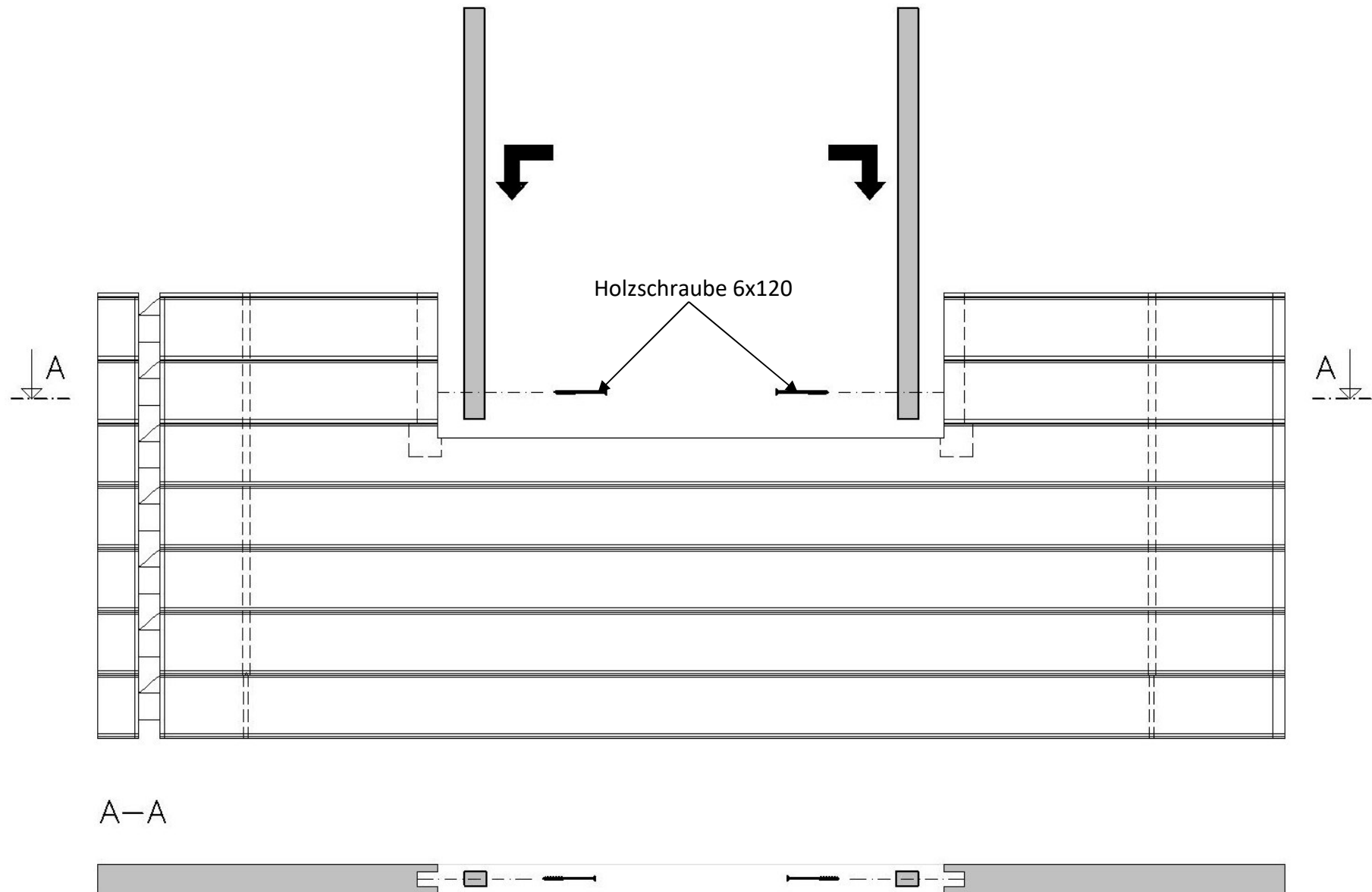
Holzschraube – 8x220(Rückwandkopf)

Holzschraube – 8x160(Rückwandkopf)

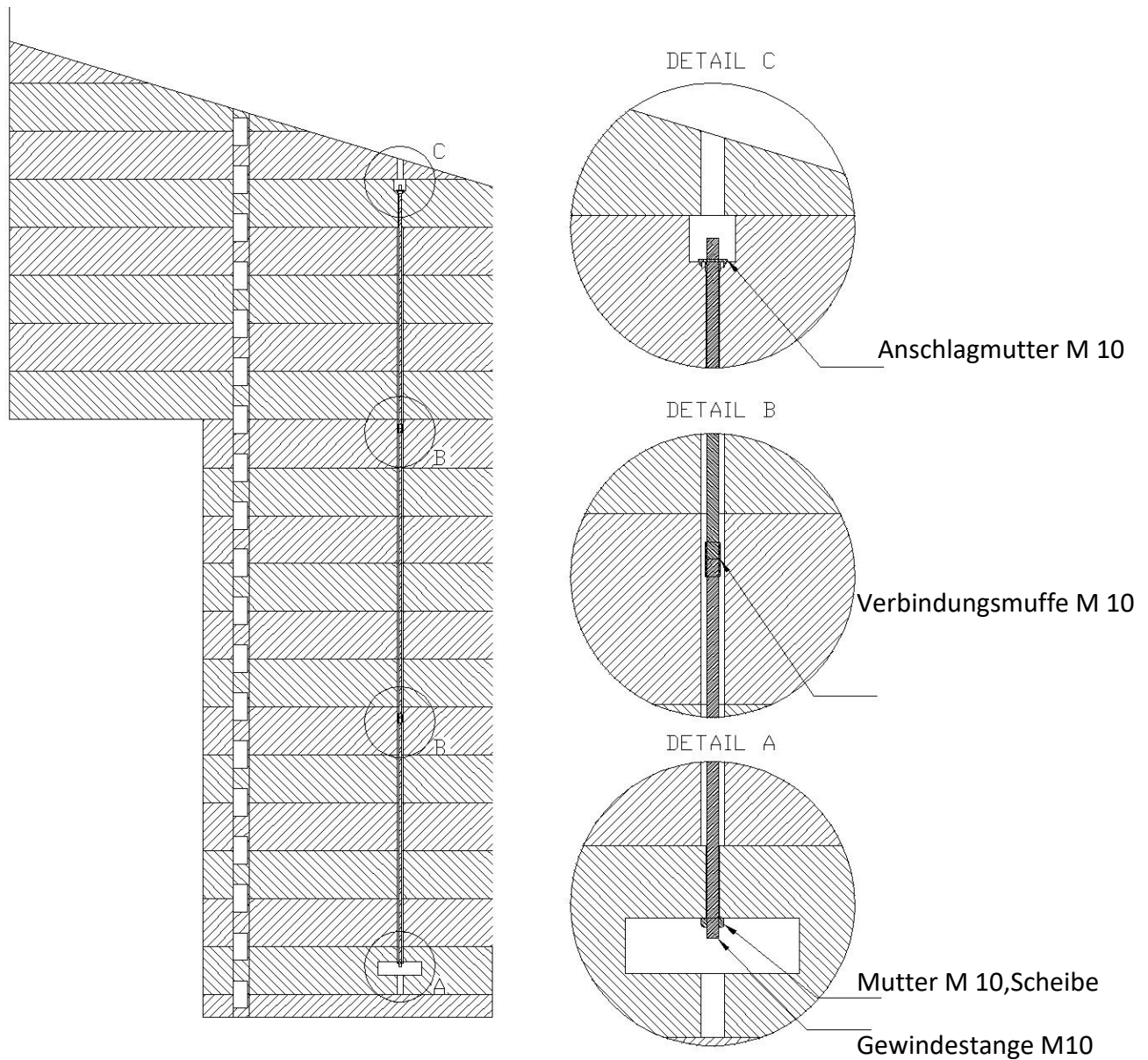
# WAND 05



## WAND – MONTAGE DES FENSTERS UND TÜRBALKENS



# MONTAGE DER GEWINDESTANGEN



Die Gewindestangen für die Wände werden in der Länge von 1 m oder 2 m geliefert.

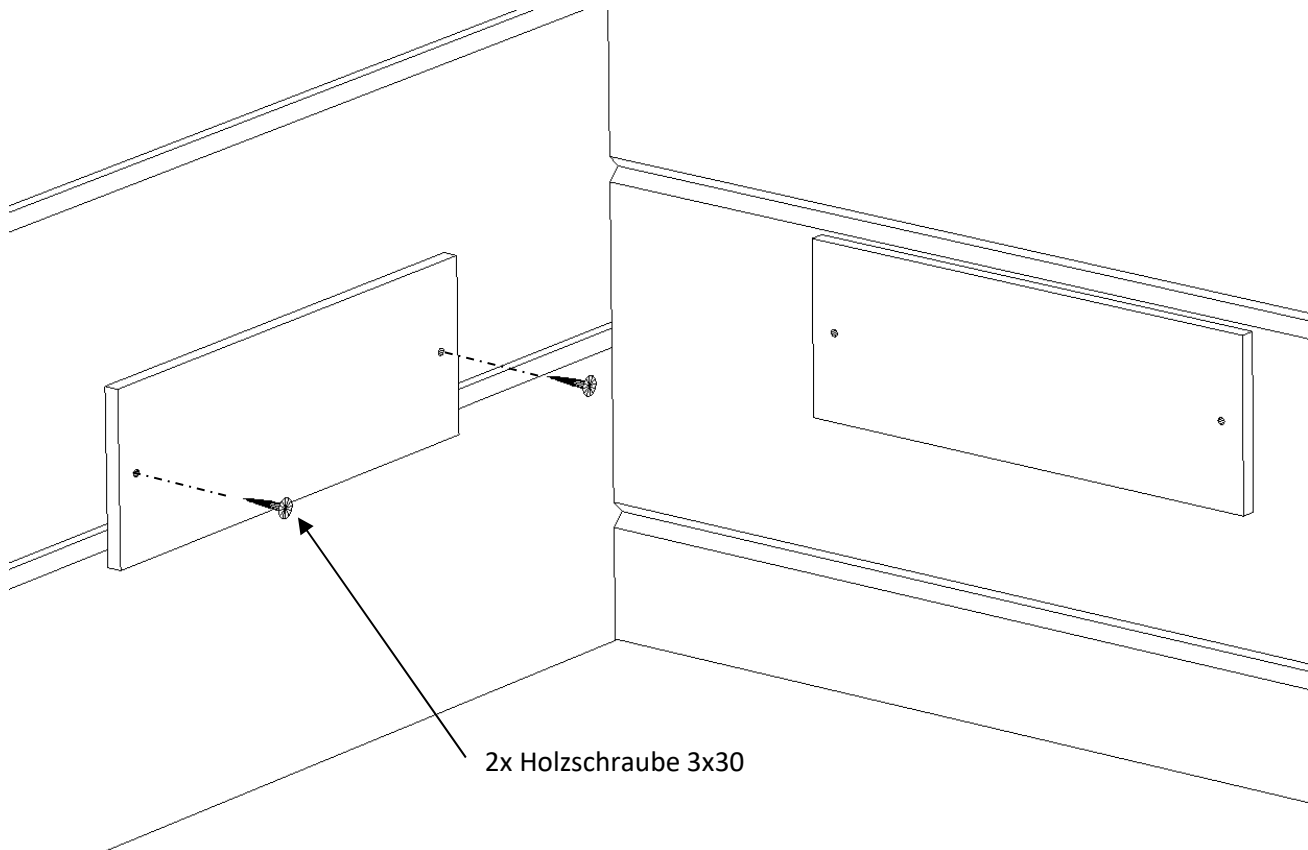
Wenn nötig, die Gewindestangen mit Hilfe der Verbindungsuffe verbinden.

Nach der Montage der ersten vier Reihen Blockbohlen stecken, Sie die Gewindestangen in die Löcher der Wandteile. Nach dem Einsetzen des letzten oberen Wandteiles mit dem versenkten Loch ca. 4 cm, ziehen Sie auf den Gewindestangen die Anschlagmutter an und schlagen Sie mit den Spitzen in das Holz ein.

Messen Sie die obere Gewindestange ab, und schneiden Sie so, dass zwischen den Stangenende und Dach ein Spalt von 5 cm bleibt.

Ziehen Sie die Mutter in der Fräsung am Boden an. Nach der Trocknung des Holzes müssen Sie die Mutter am Boden nachziehen. Dies ist notwendig da das Holz nachtrocknet.

## DIE MONTAGE DER SCHUTZKAPPE FÜR DIE NACHZIEHUNG DER GEWINDESTANGEN



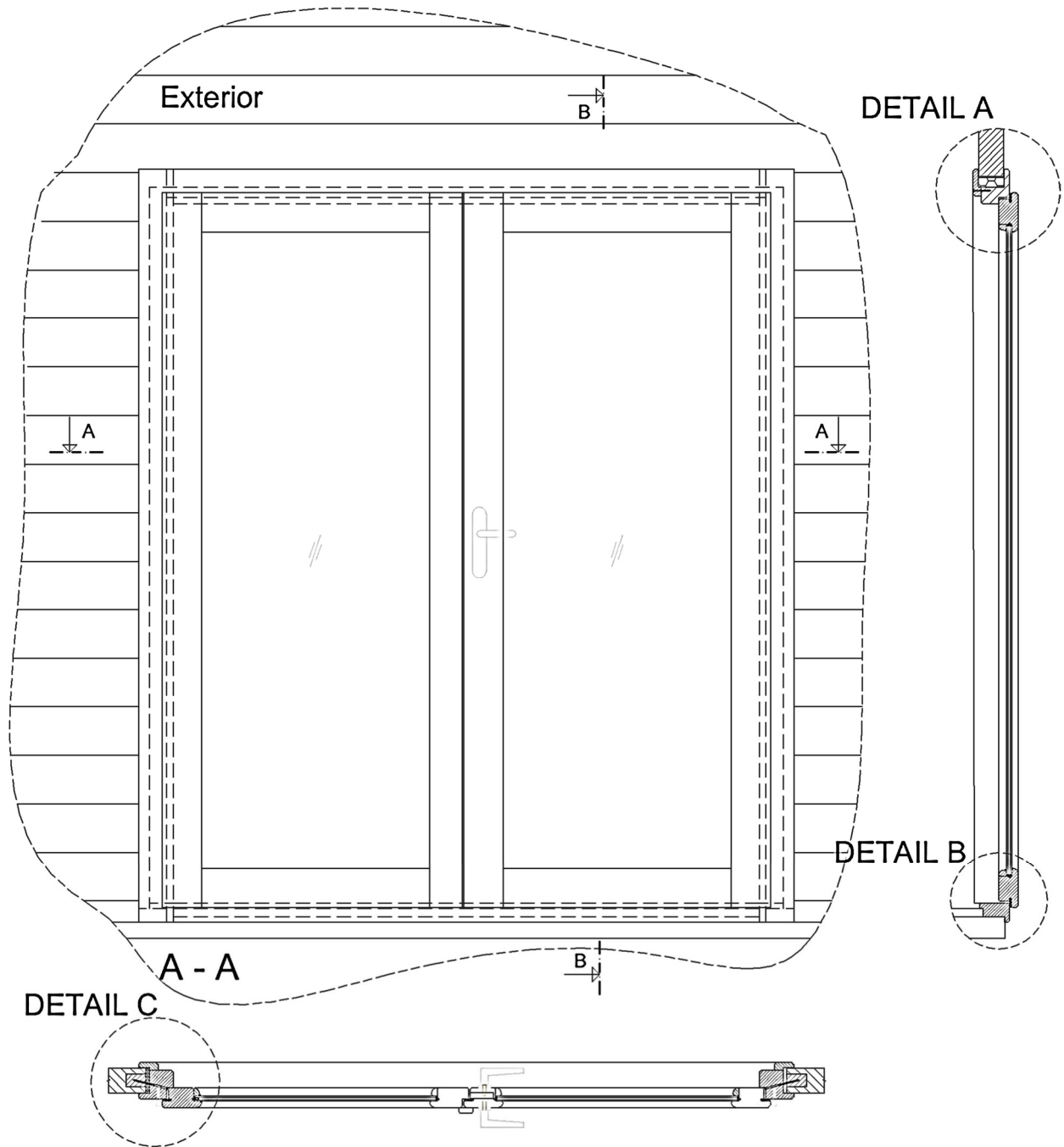
# MONTAGE DES FENSTERS (TÜR)

**NACH OBERFLÄCHENBEHANDLUNG DER FENSTER UND TÜREN MUSS DER SPALT ZWISCHEN FENSTERRAHMEN UND GLAS (AUßENSEITE)UND ZWISCHEN GLASLEISTE UND GLAS (INNENSEITE) MIT SILIKON AUSGEFÜLLT WERDEN. SILIKON FÜR FENSTER UND FUGEN INKLUDIERT DIE LIEFERUNG NICHT.**

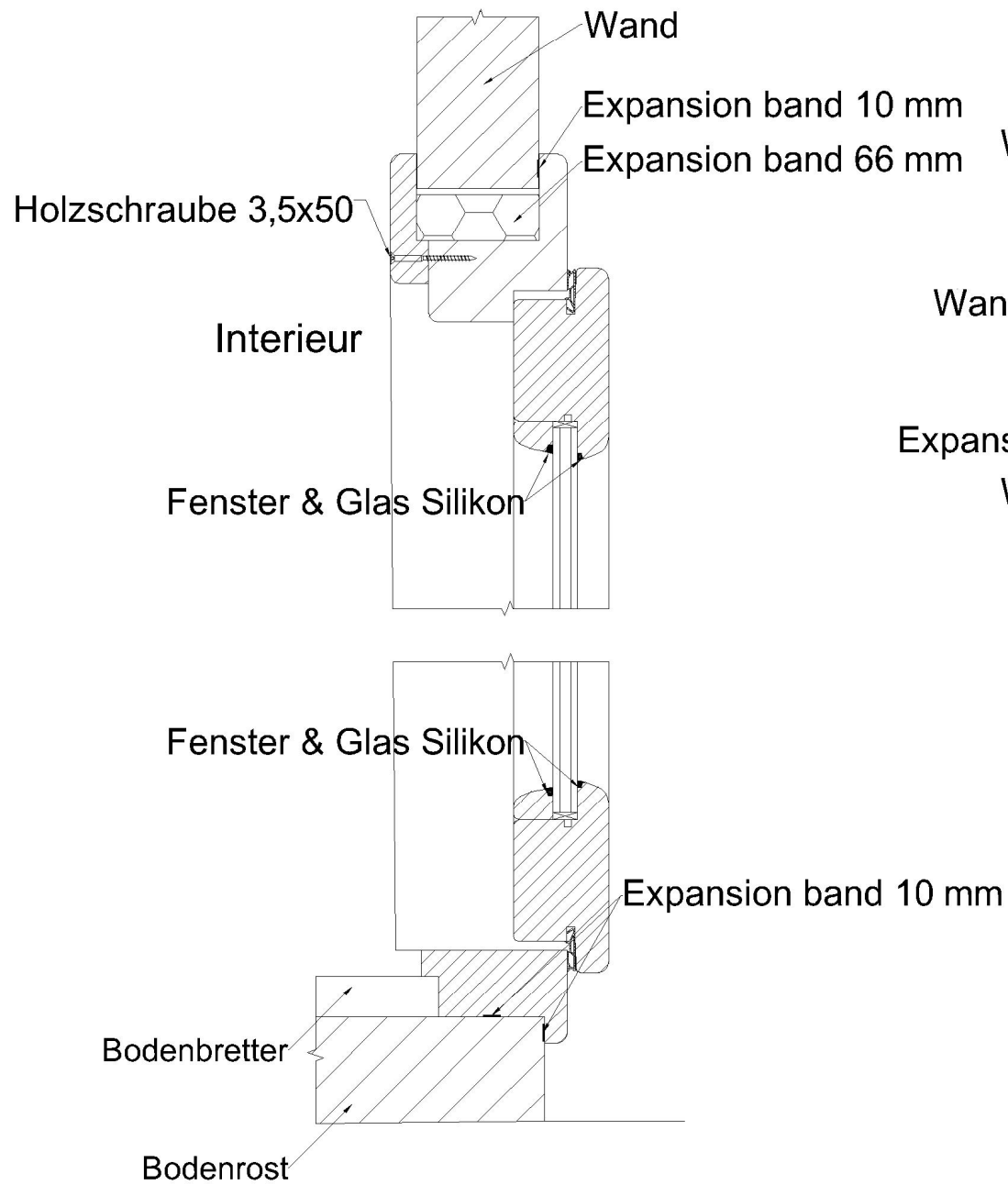
1. Bauen Sie die innere Fenster- und Türverkleidungen ab.
2. Kleben Sie ein 10 mm breites Expansionsband von der Unterseite des Rahmens (auf die Fläche, die auf der Unterseite der Fenster-/Türöffnung aufliegt).
3. Kleben Sie ein 10 mm breites Expansionsband von der Innenseite der äußeren Fensterverkleidungen.
4. Kleben Sie ein 66 mm breites Expansionsband auf die obere Fläche des Rahmens.
5. Setzen Sie den Rahmen von außen in das Öffnung in der Wand ein. Der Rahmen muss von außen an der Wand anliegen.
6. Überprüfen Sie von innen die Abstände zwischen der Wand und dem Rahmen auf der rechten und linken Seite, sie müssen ungefähr gleich sein.
  - i. Überprüfen Sie die Ebenheit der Rahmenbefestigung in Bezug auf die horizontale und vertikale Ebene.
7. Verwenden Sie die 6x100 Schrauben (120), um den Rahmen an den in den Wänden verankerten Befestigungsbalken zu befestigen.
8. Setzen sie die Wärmedämmung in die senkrechten Fugen zwischen Wand und Rahmen ein.
9. Bauen sie die Innenverkleidung ein.
10. Montieren sie die Türschilder mit Griffen an.



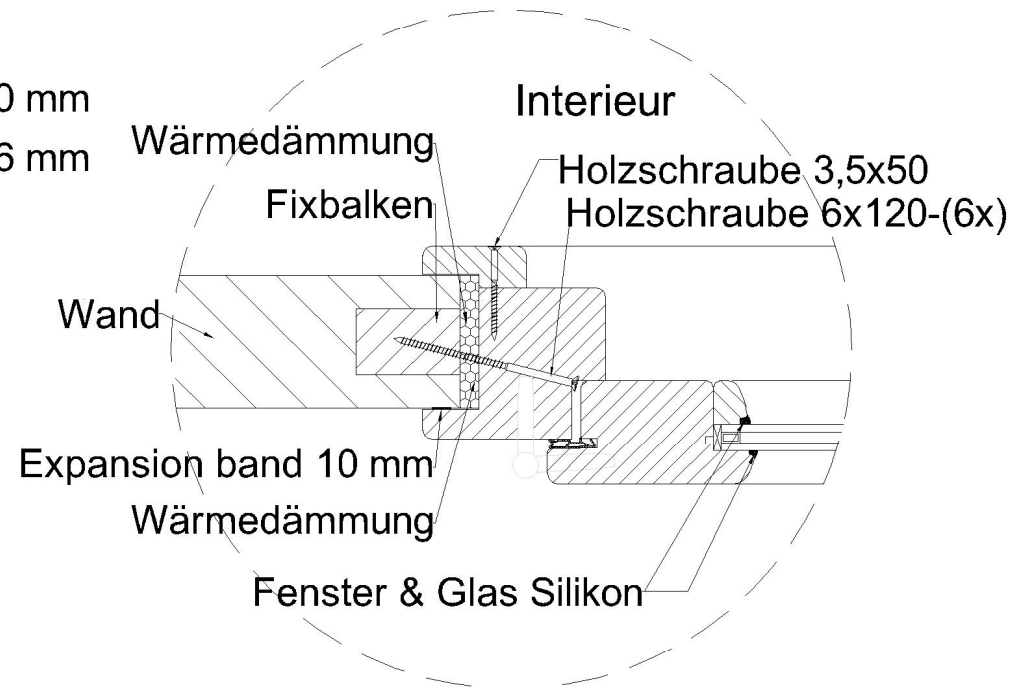
# EINGANGSTÜREN



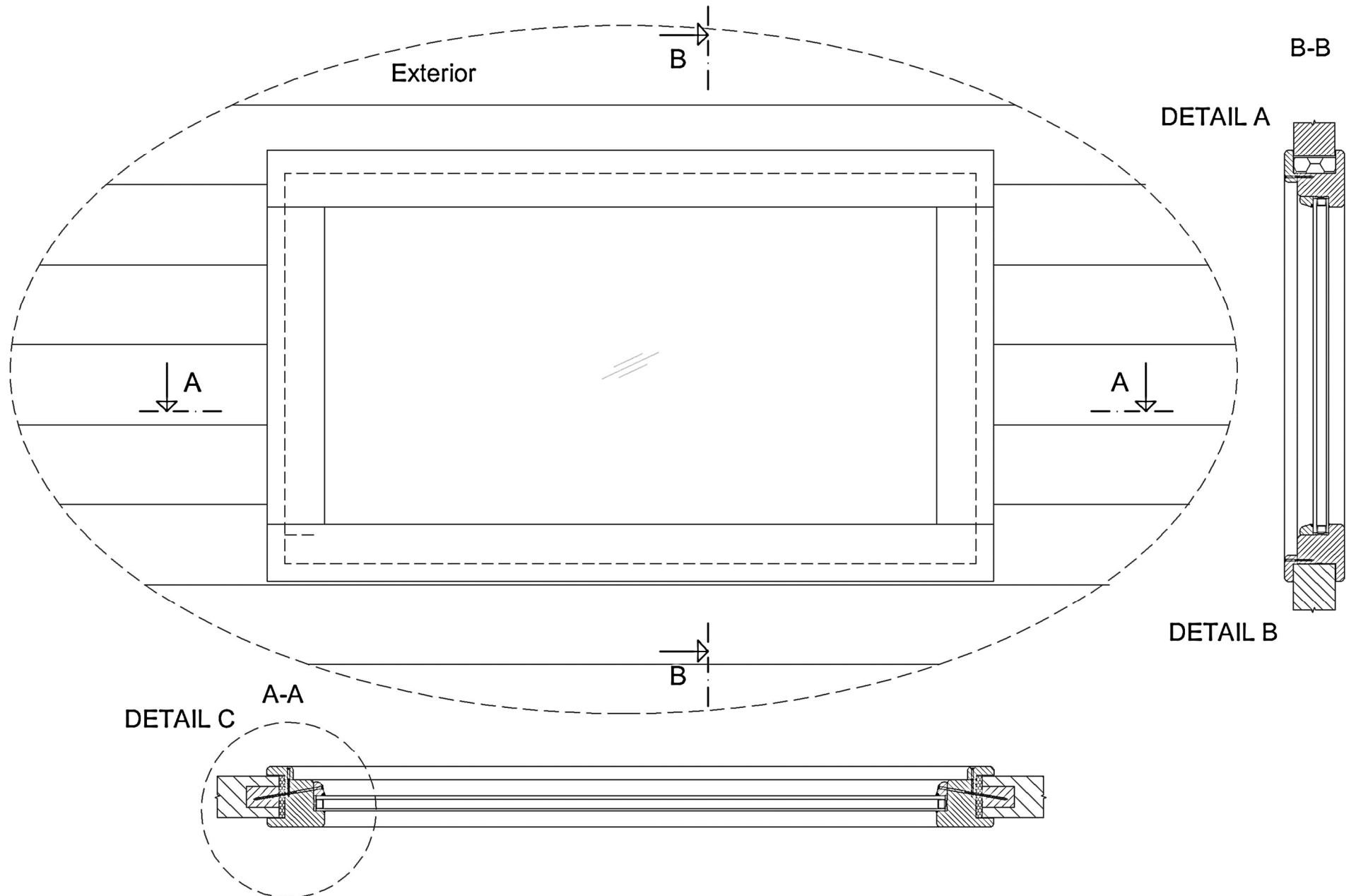
# DETAIL A+B



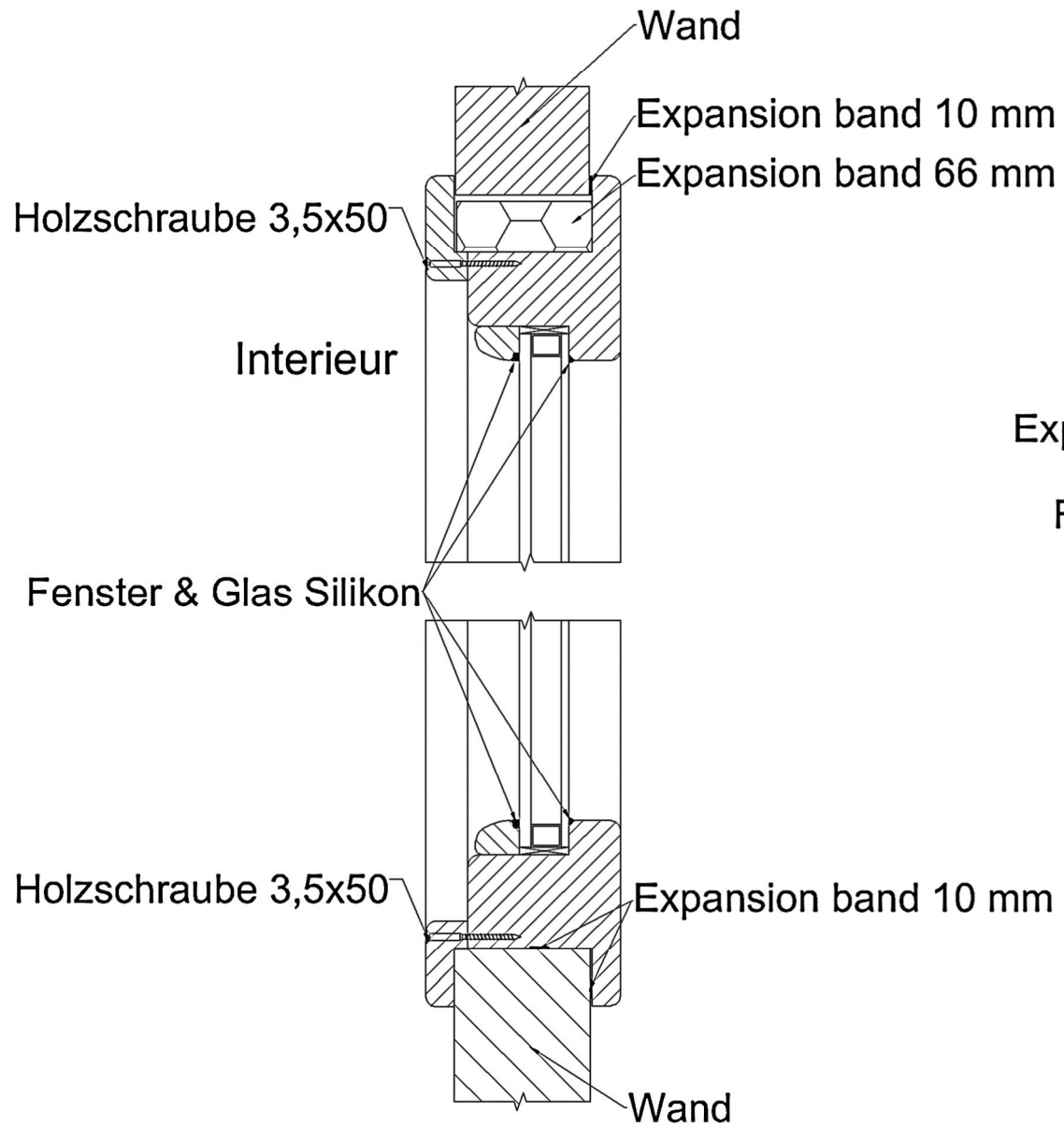
# DETAIL C



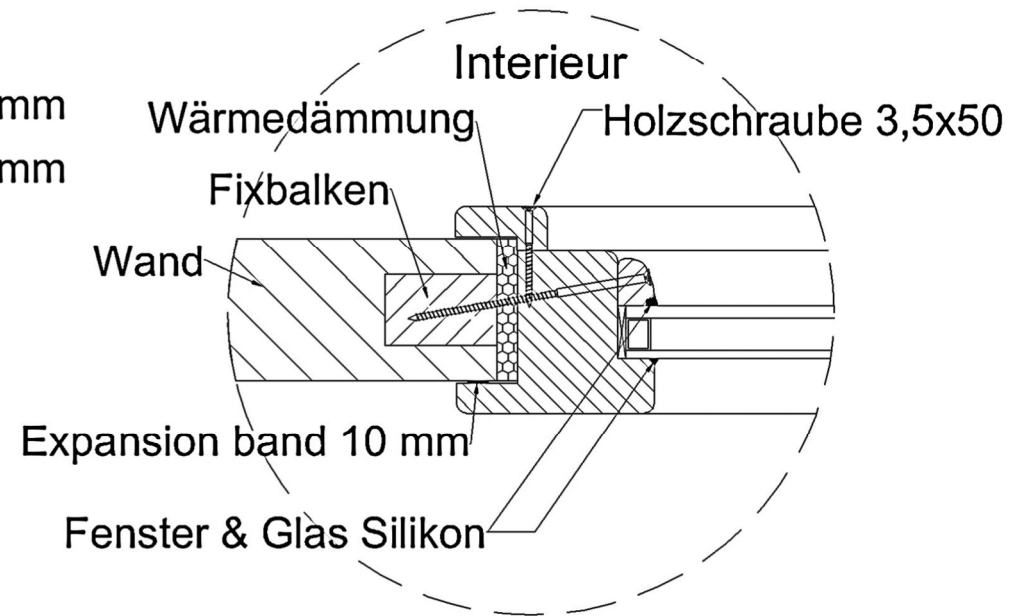
# FENSTER(FIXFLÜGEL)



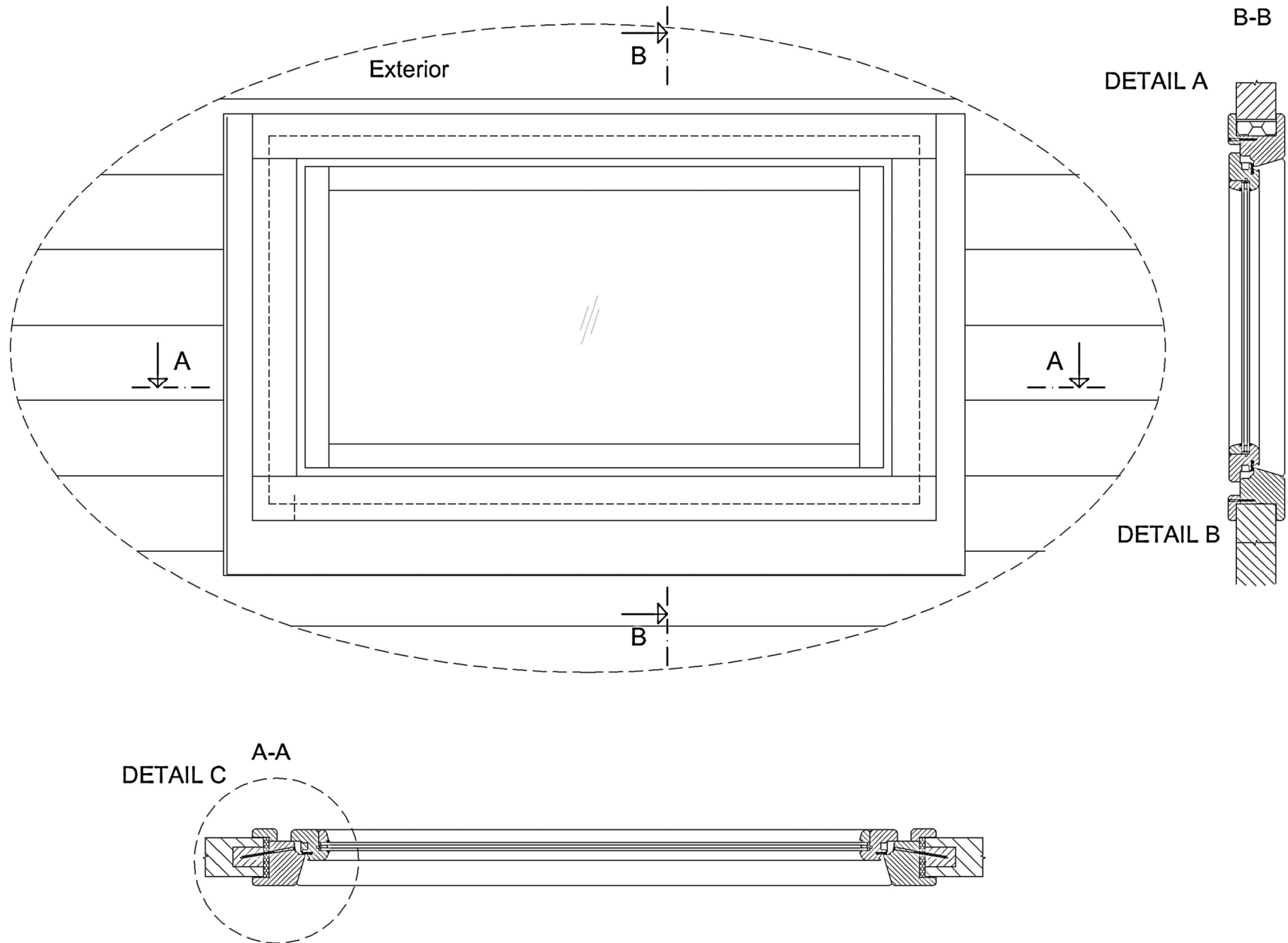
## DETAIL A+B



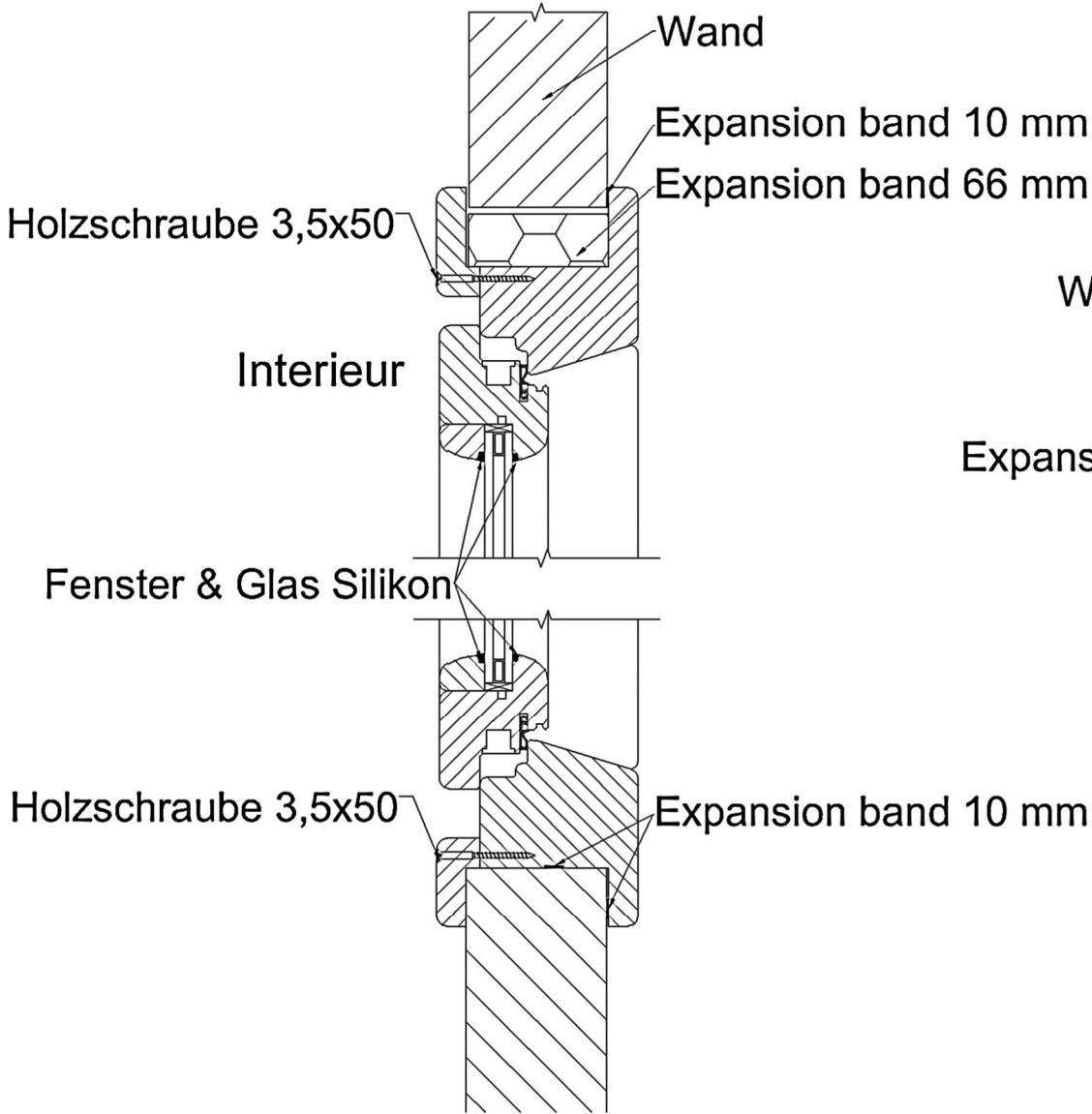
## DETAIL C



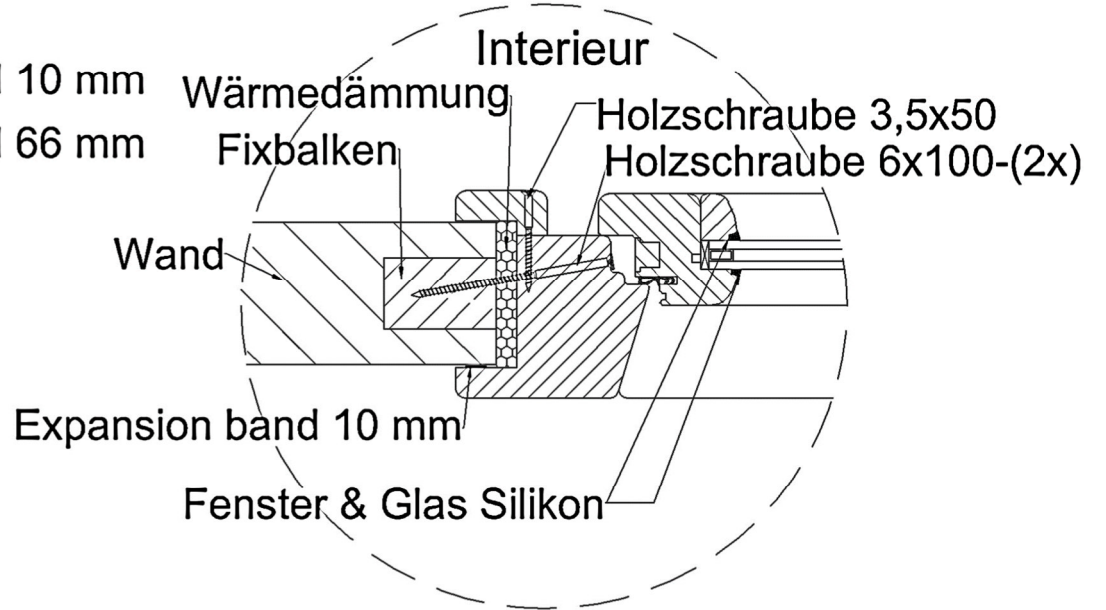
# FENSTER (KIPPFLÜGEL)



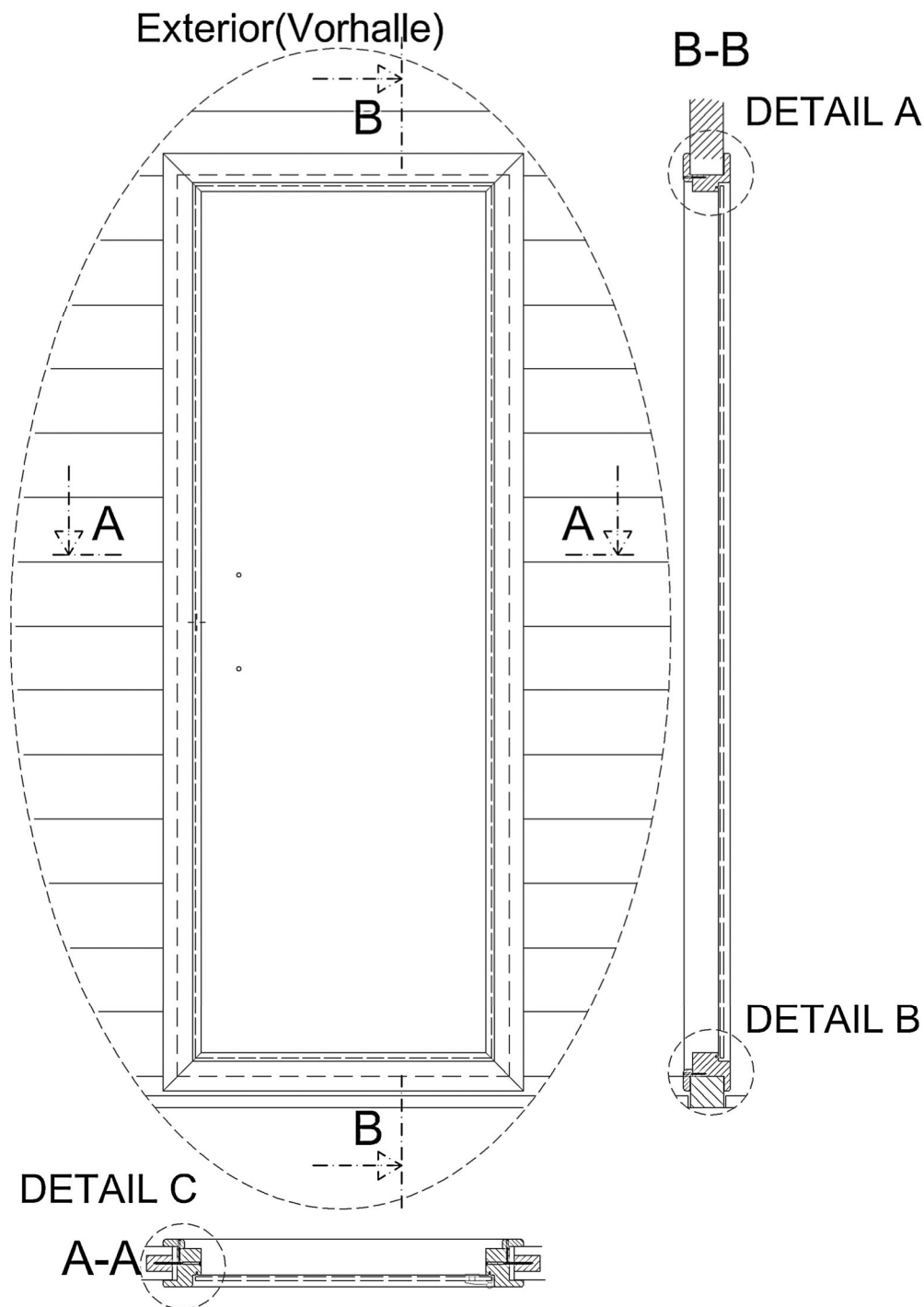
# DETAIL A+B



# DETAIL C

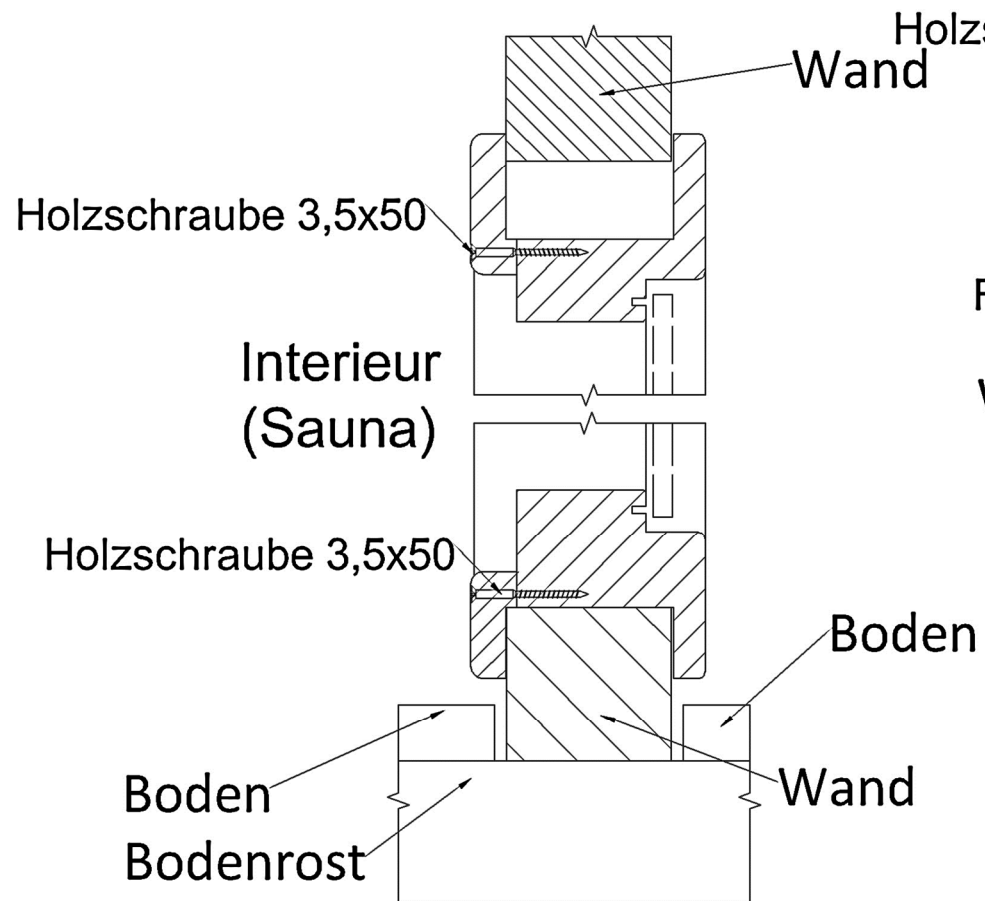


## MONTAGE SAUNATÜR

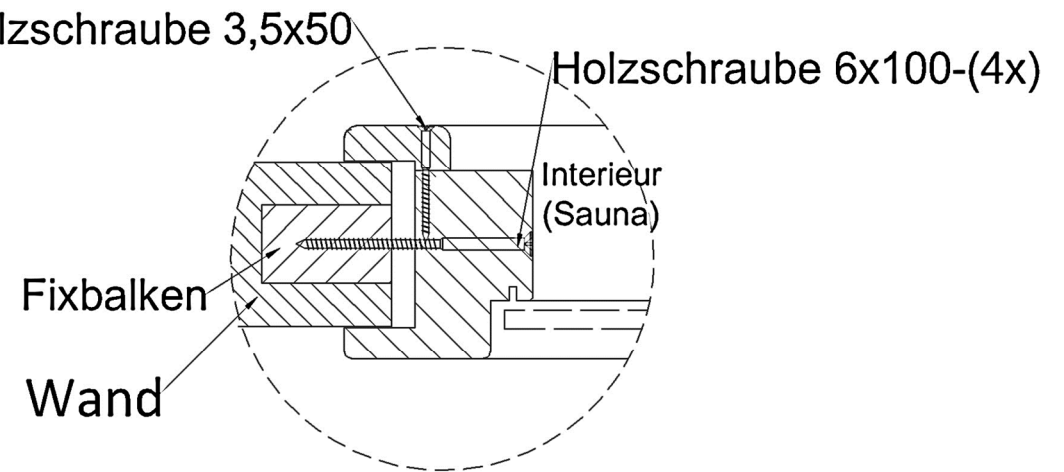


1. Montieren Sie die **Innenverkleidung** der Saunatür ab.
2. Setzen Sie den Türrahmen von der Außenseite der Sauna in das Loch in der Wand ein(ohne Türblatt).
3. Überprüfen Sie von innen die Spalten zwischen der Wand und dem Rahmen auf der rechten und linken Seite, sie müssen ungefähr gleich sein. Überprüfen Sie die Ebenheit des Rahmens gegenüber der horizontalen und vertikalen Ebene.
4. Verwenden Sie die 6x100 Schrauben (120), um den Rahmen an den in den Wänden verankerten Befestigungskantel zu befestigen.
5. Bauen Sie die Innenverkleidung auf.

## DETAIL A+B

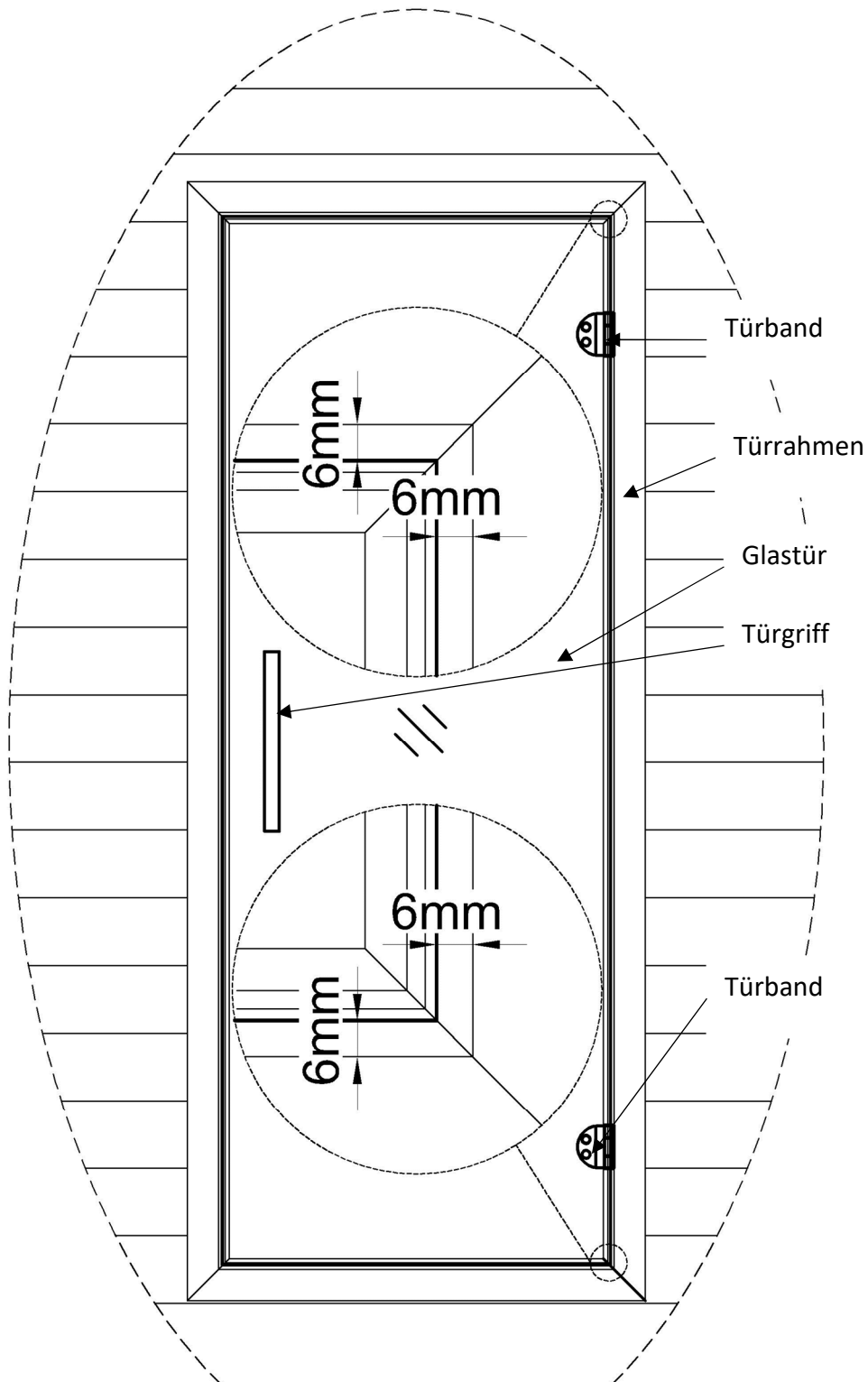


## DETAIL C



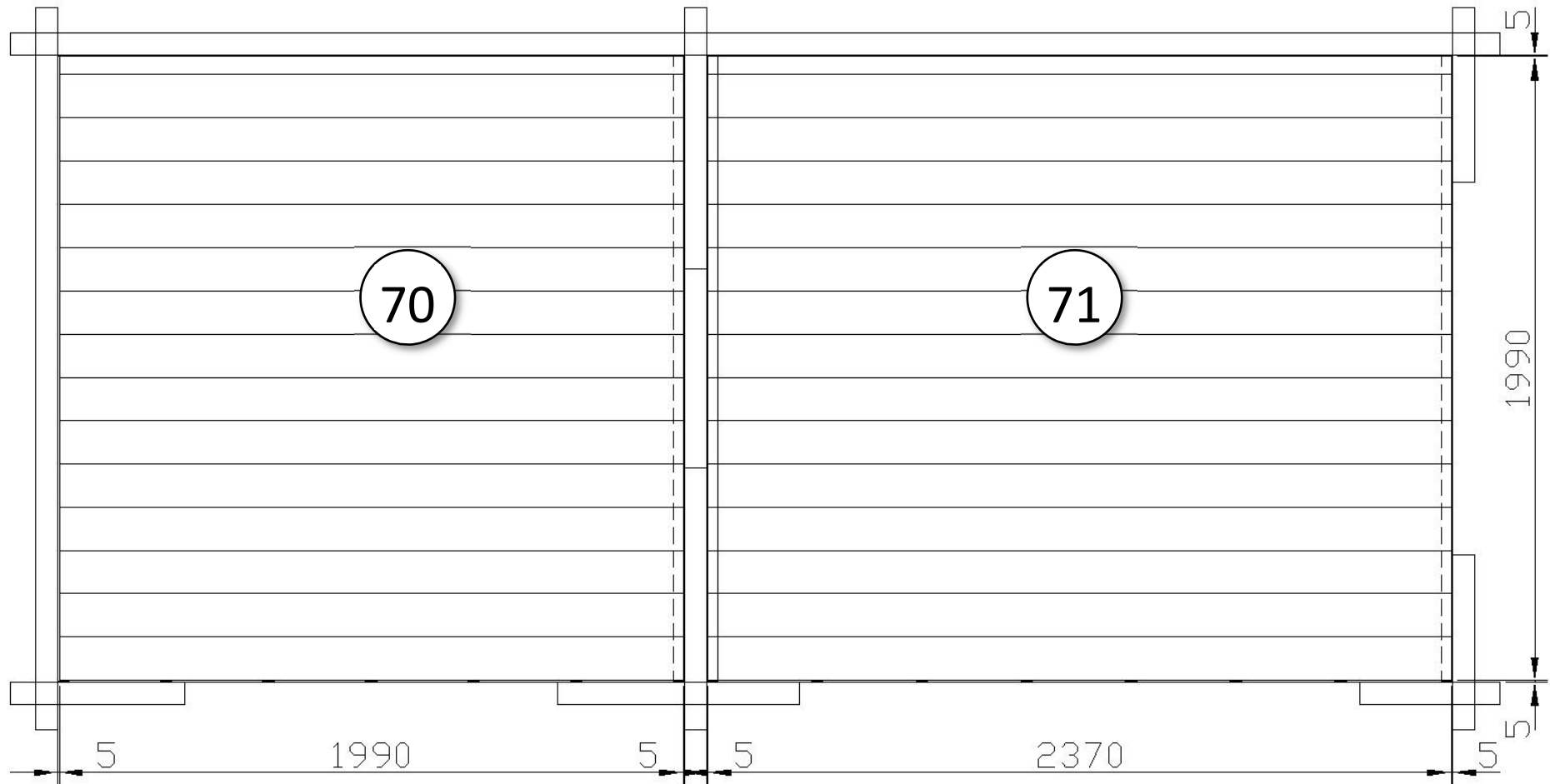


## MONTAGE DES SAUNA-TÜRFLÜGELS

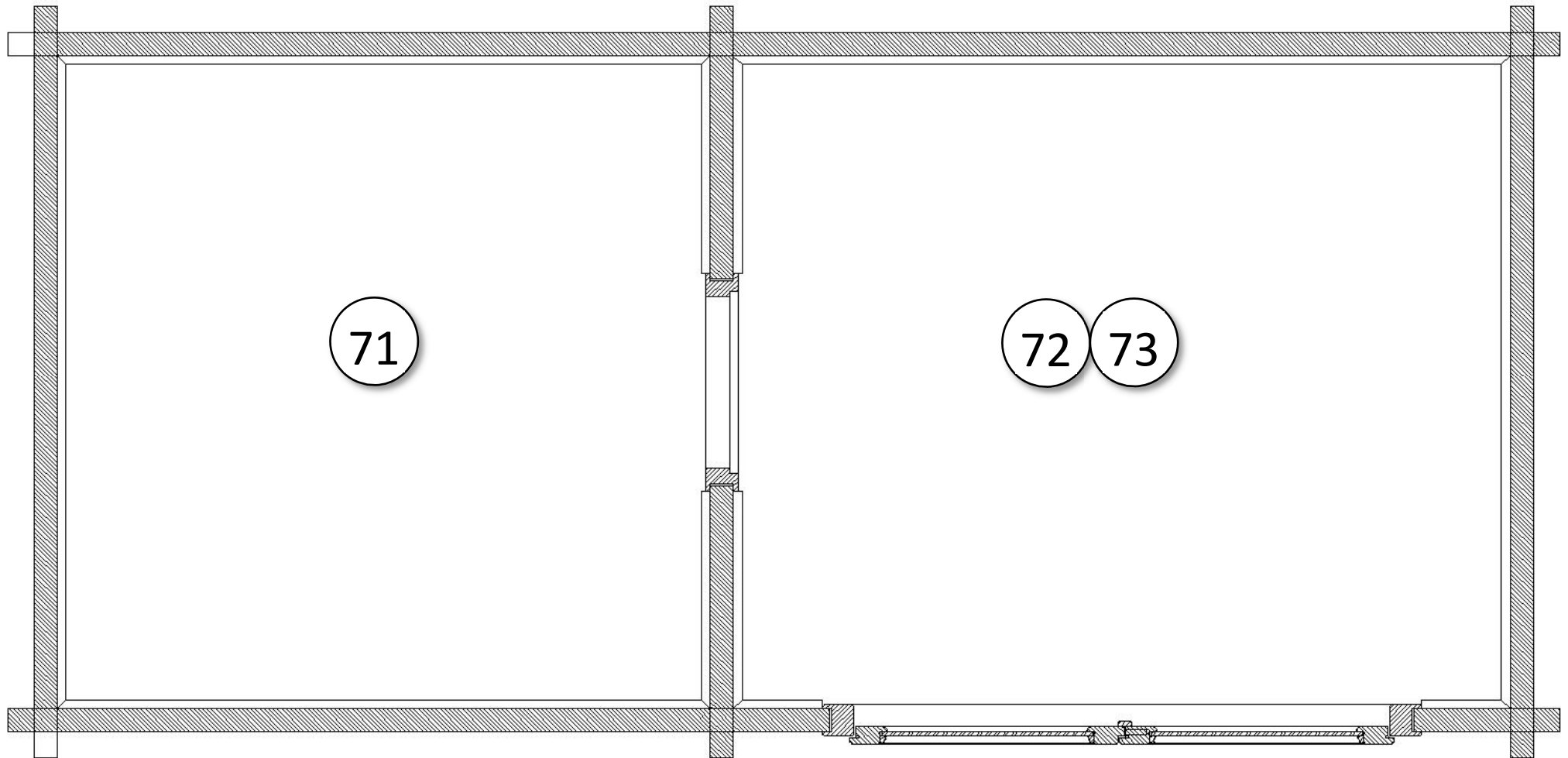


1. Zu erst montieren Sie die Türbänder an die Glastür laut die Anleitung vom Hersteller. Dann hängen Sie die Glastür in den Türrahmen ein. Beachten Sie recht und links die Abstände (6mm).
2. Montieren Sie den Türgriff (für den Saunabereich aus Holz)
3. Setzen Sie das U-Blech für das Magnet an die Glastür ein da wo das Magnet im Türrahmen eingebaut ist.

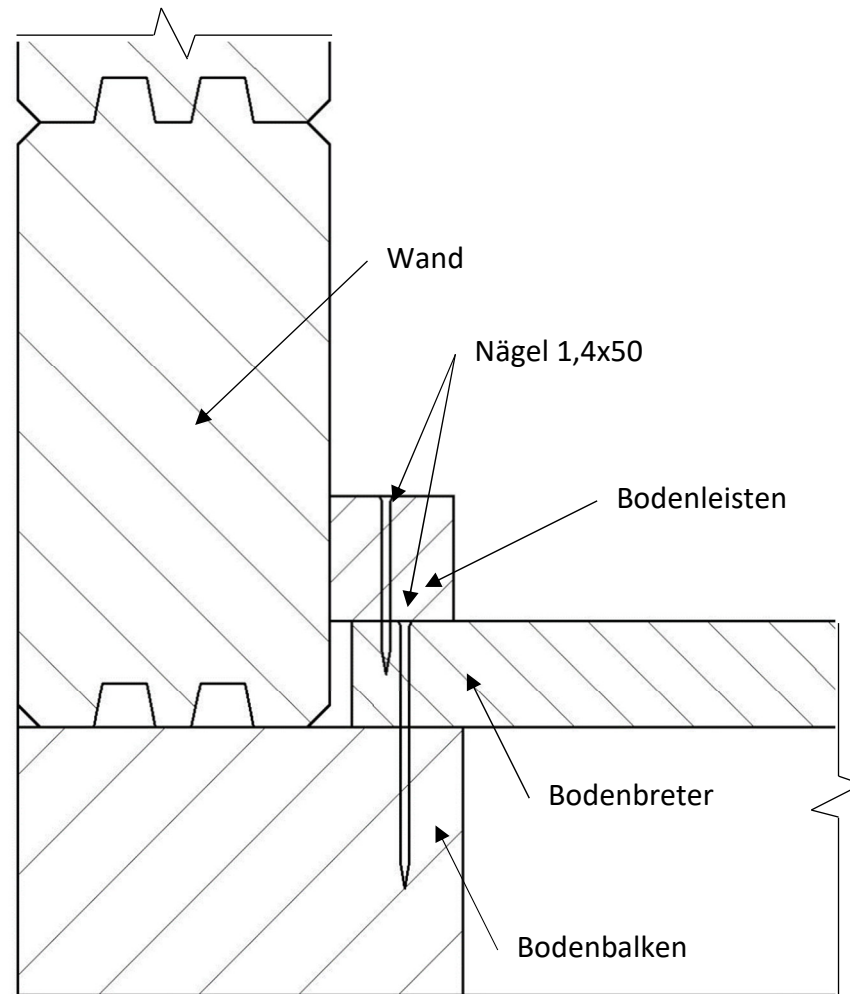
# BODEN



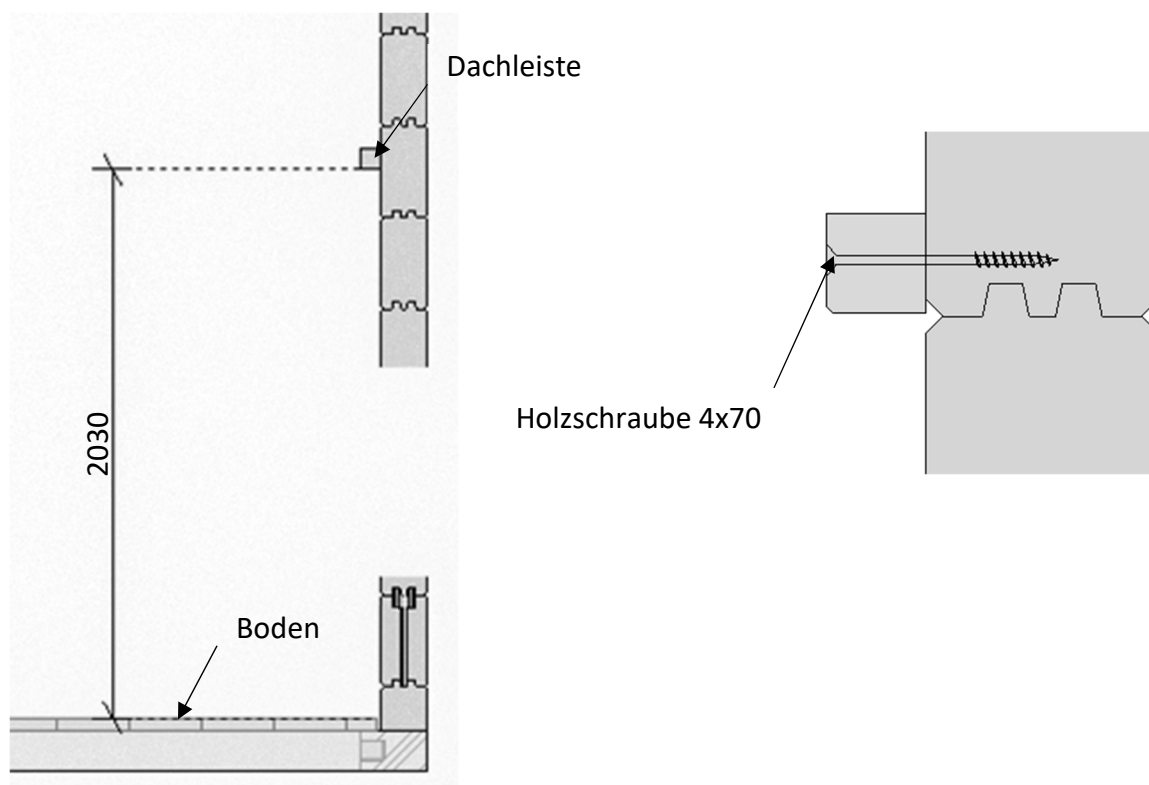
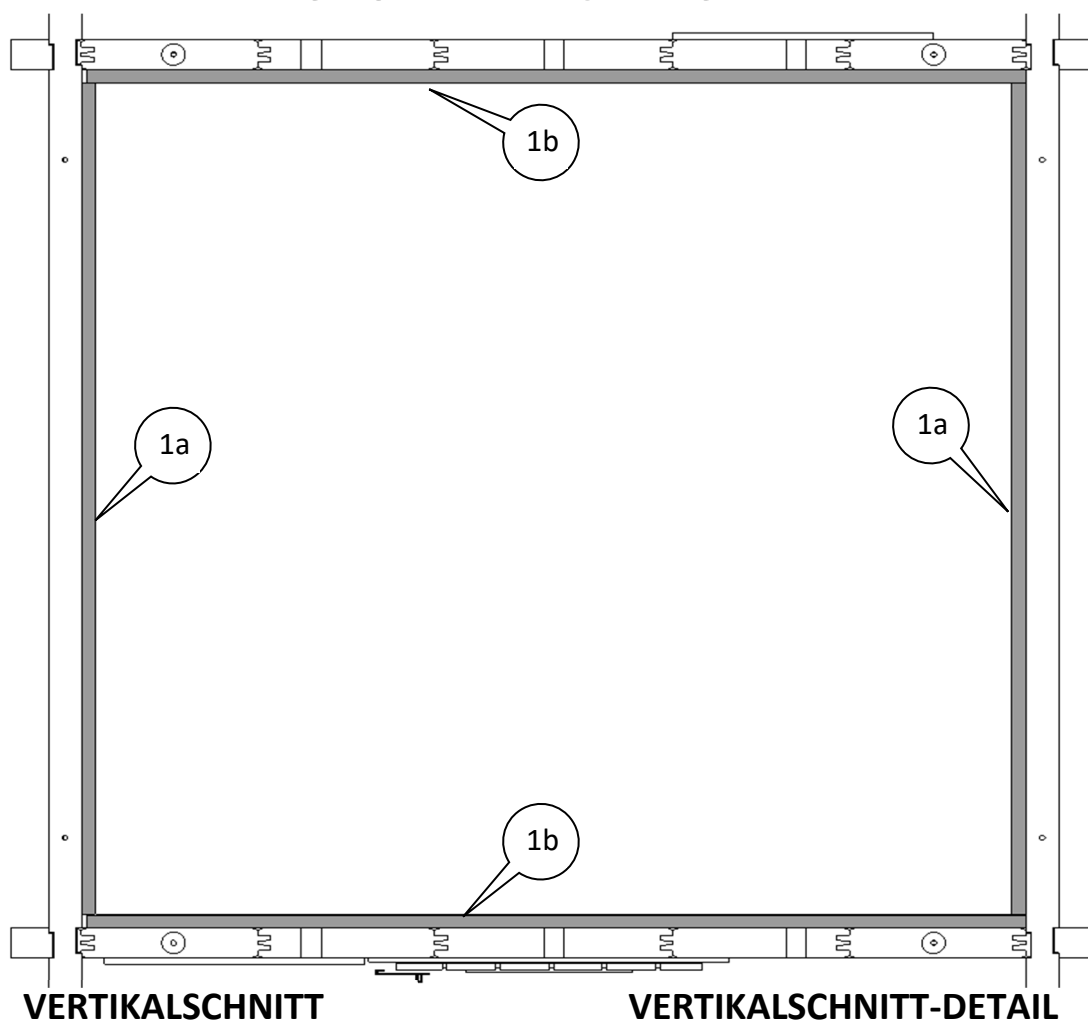
## BODENLEISTEN



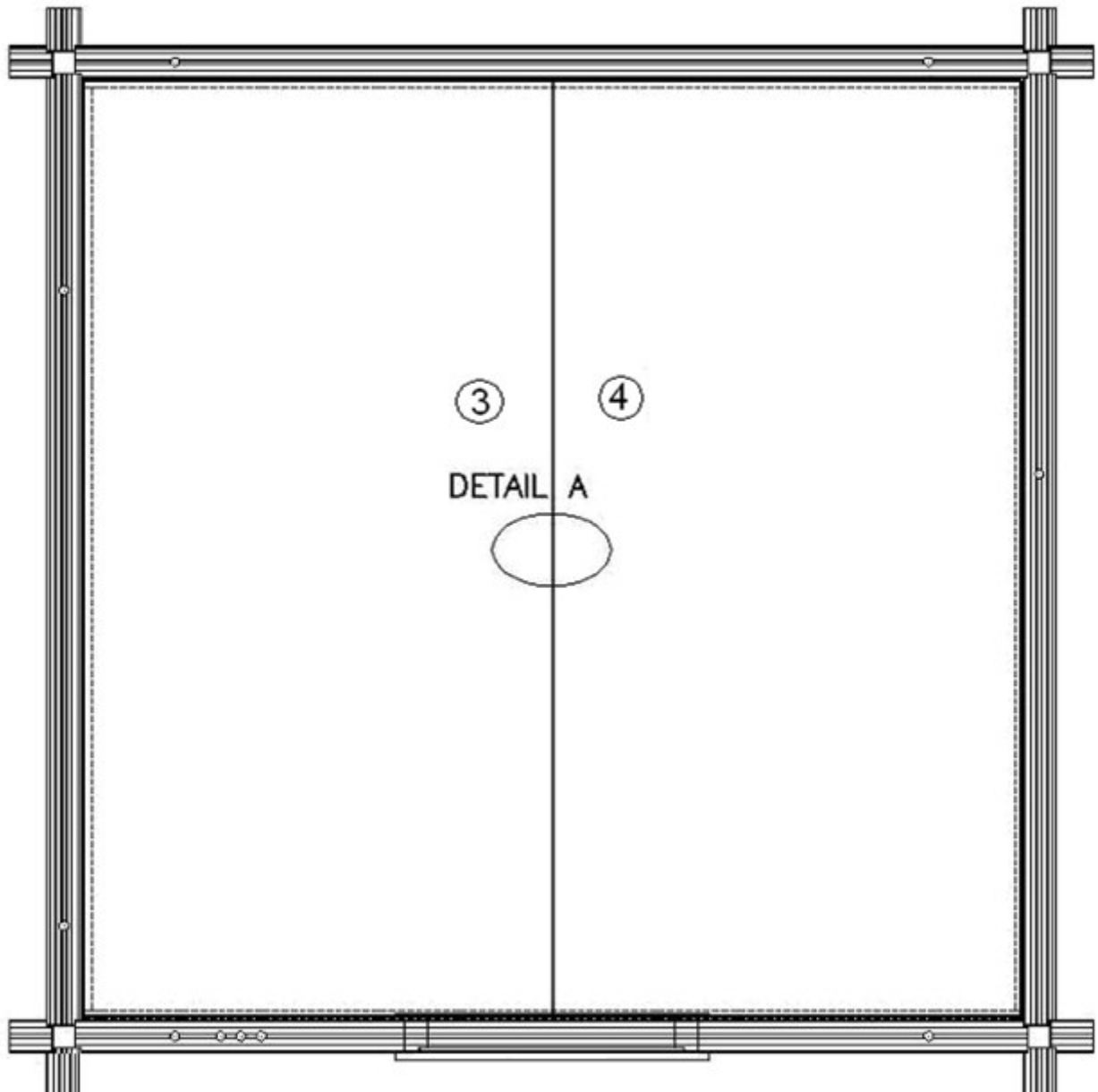
## BODEN-DETAILS



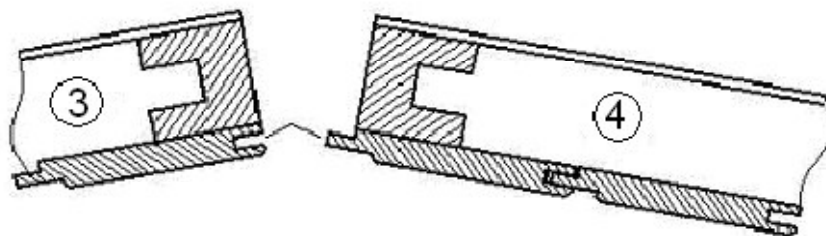
# SAUNA - DACHLEISTE



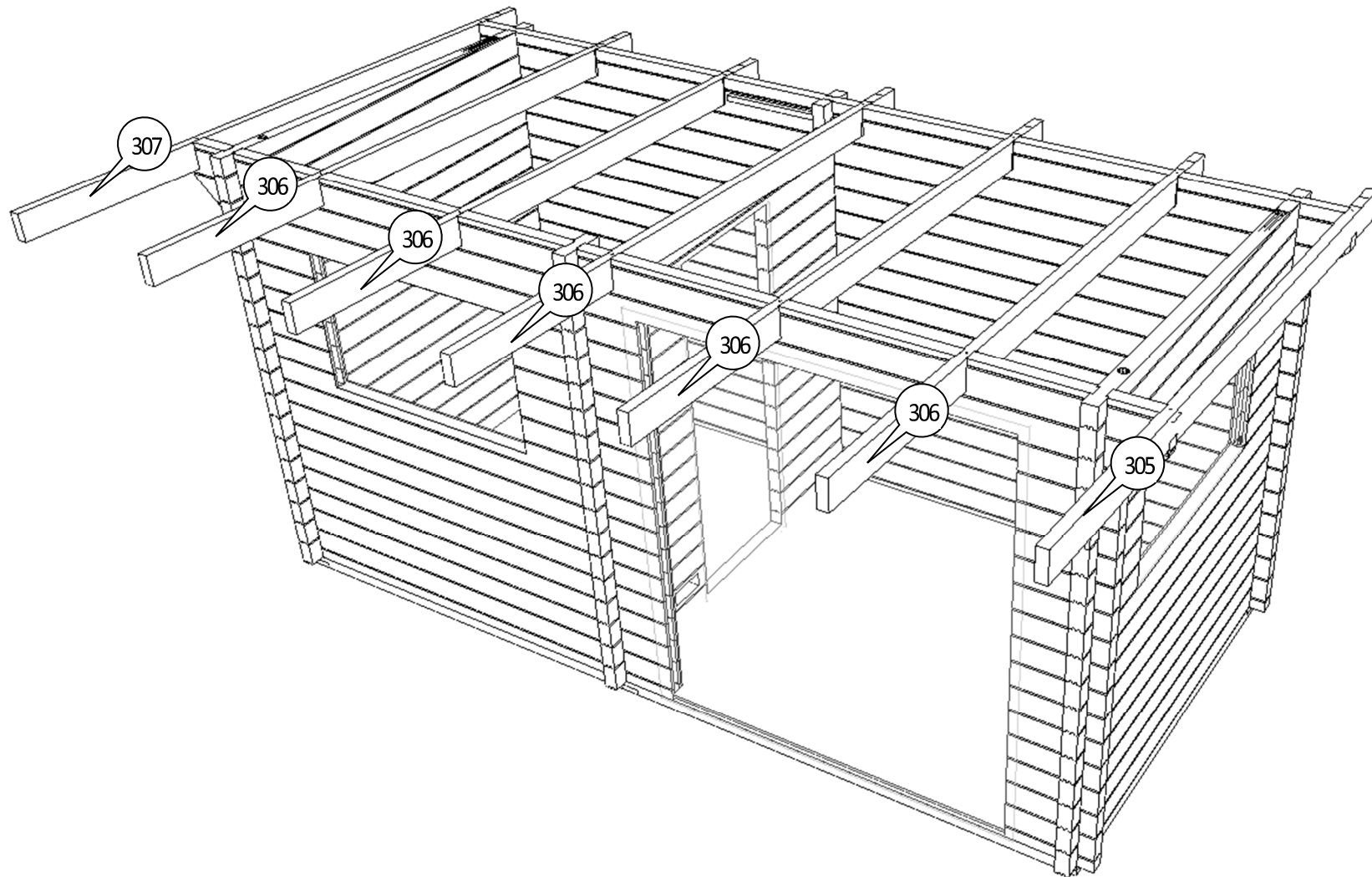
# SAUNA – DACH



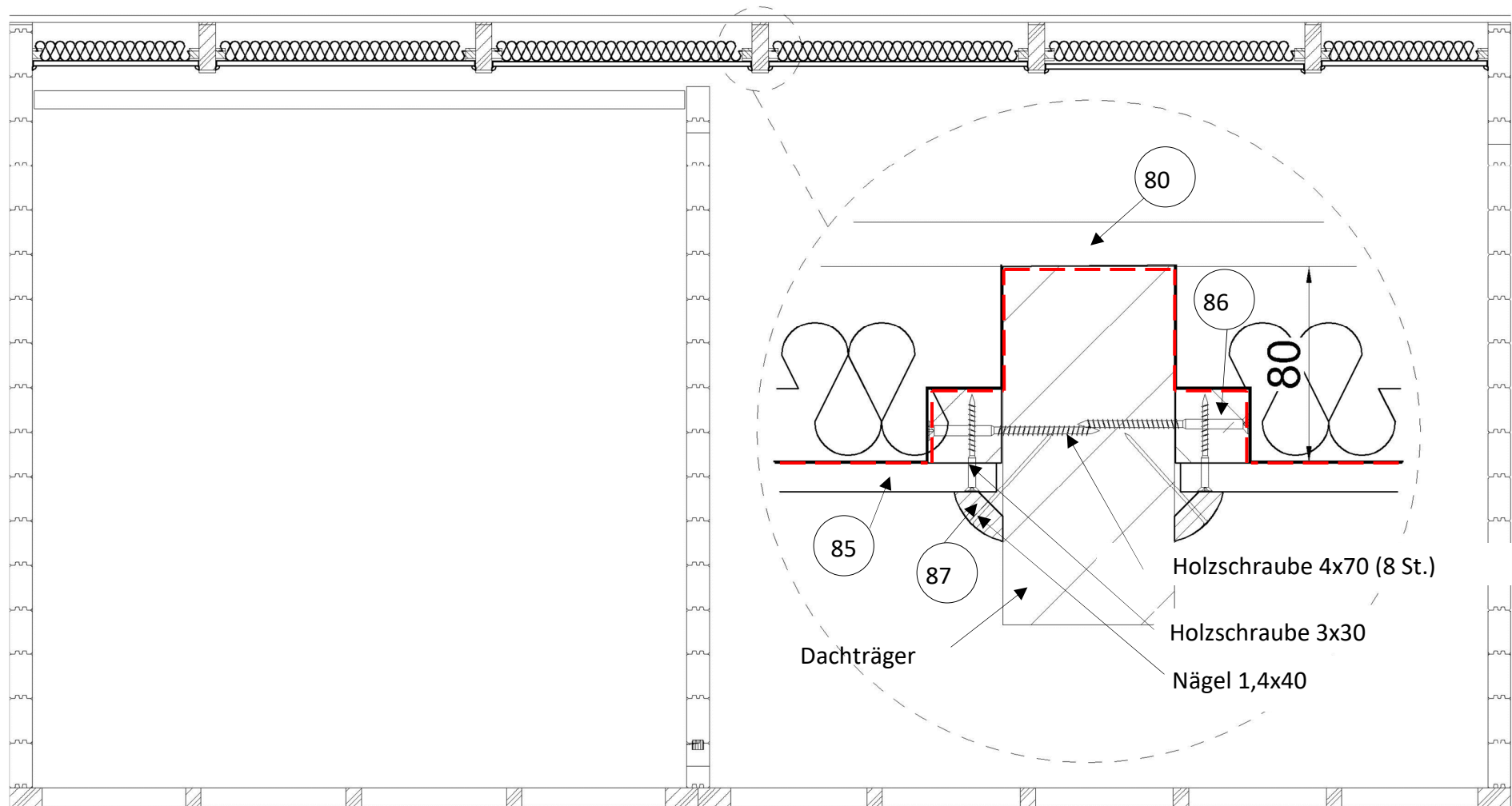
DETAIL A



## SPARREN



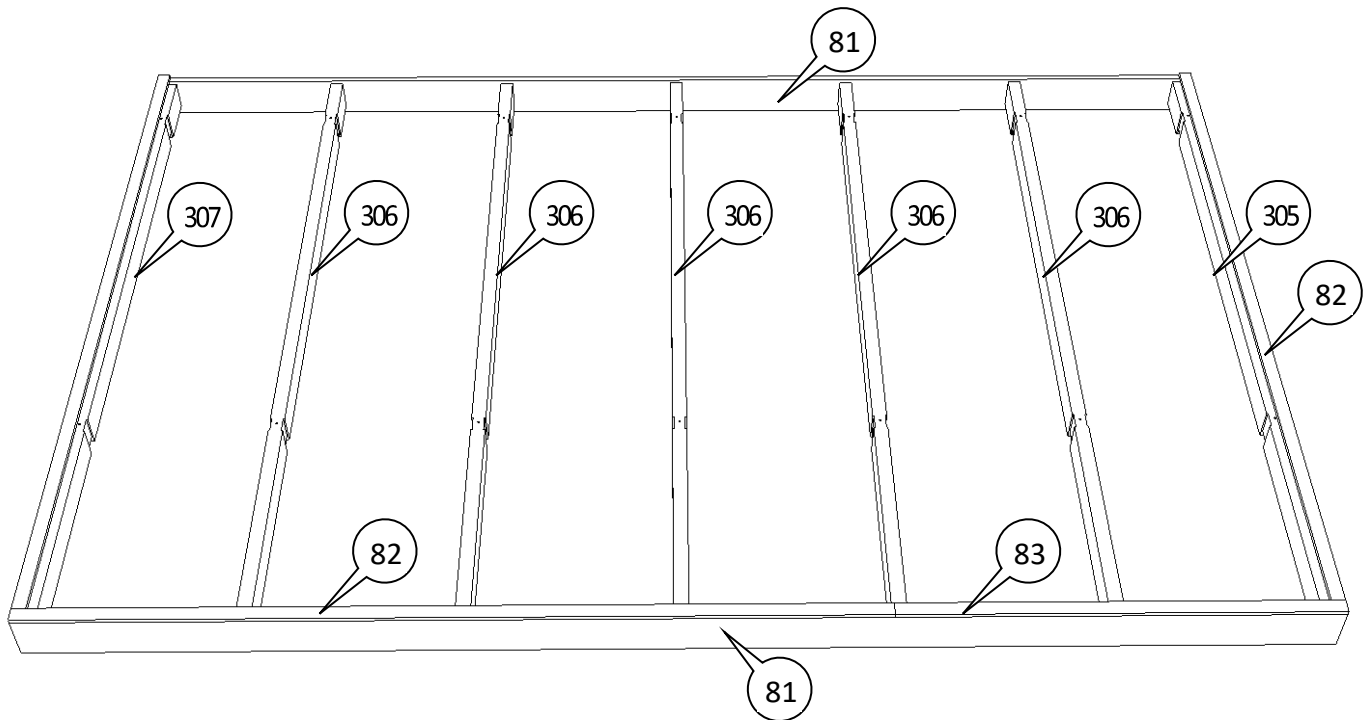
## DACHISOLATION (DER SCHNITT)- WENN ES TEIL DER LIEFERUNG IST



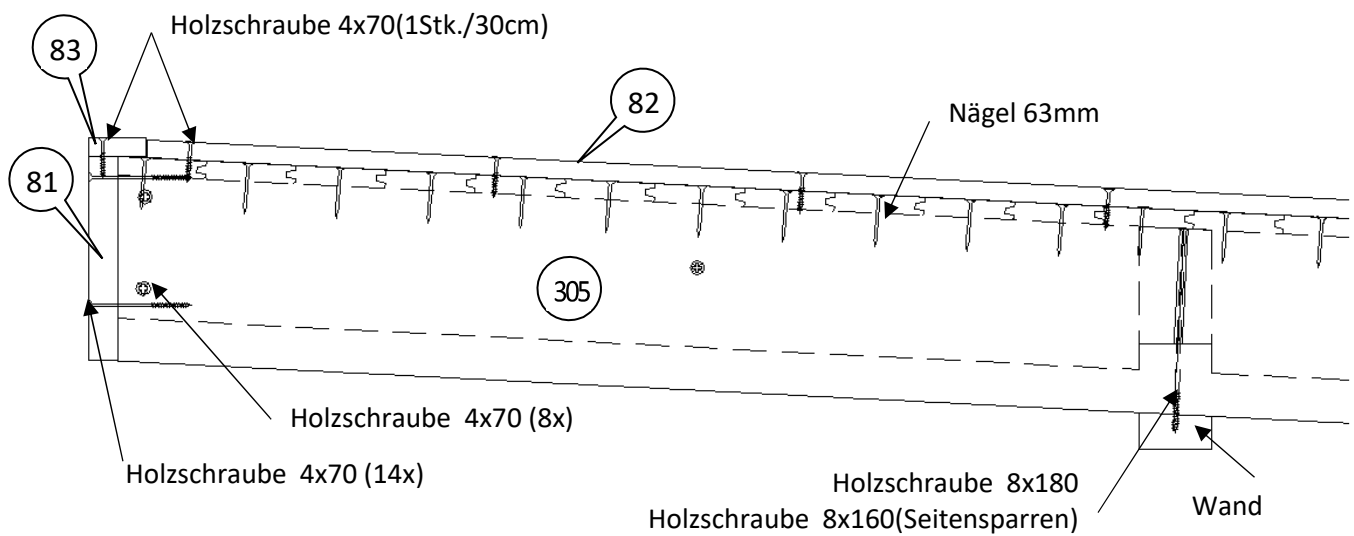
- Die Folie für das Dach bekleben Sie mit dem Band für die Folie
- Die Isolation liegen Sie zwischen Teile 85 und 80 ein



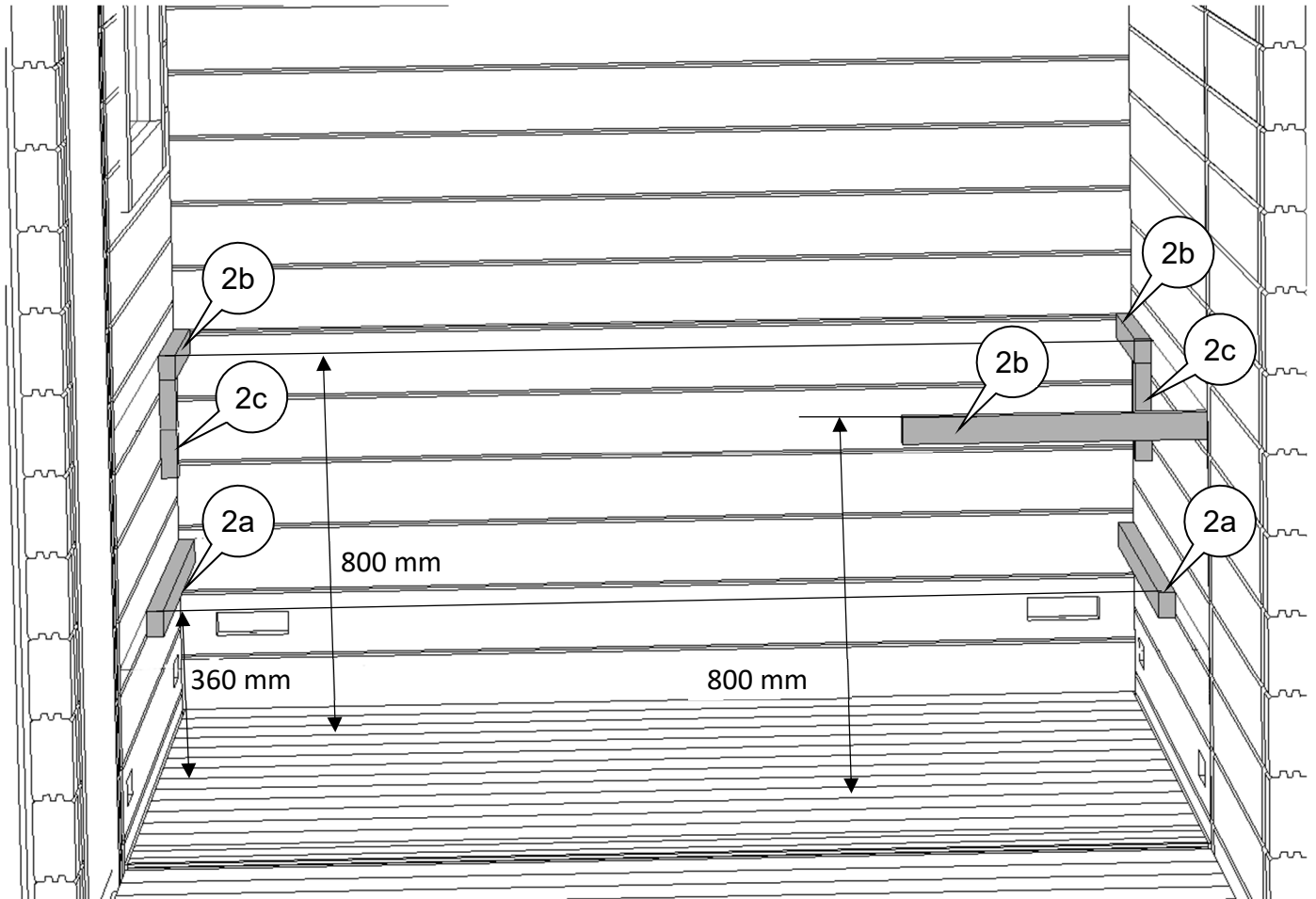
## DACH



## DACH - DETAIL

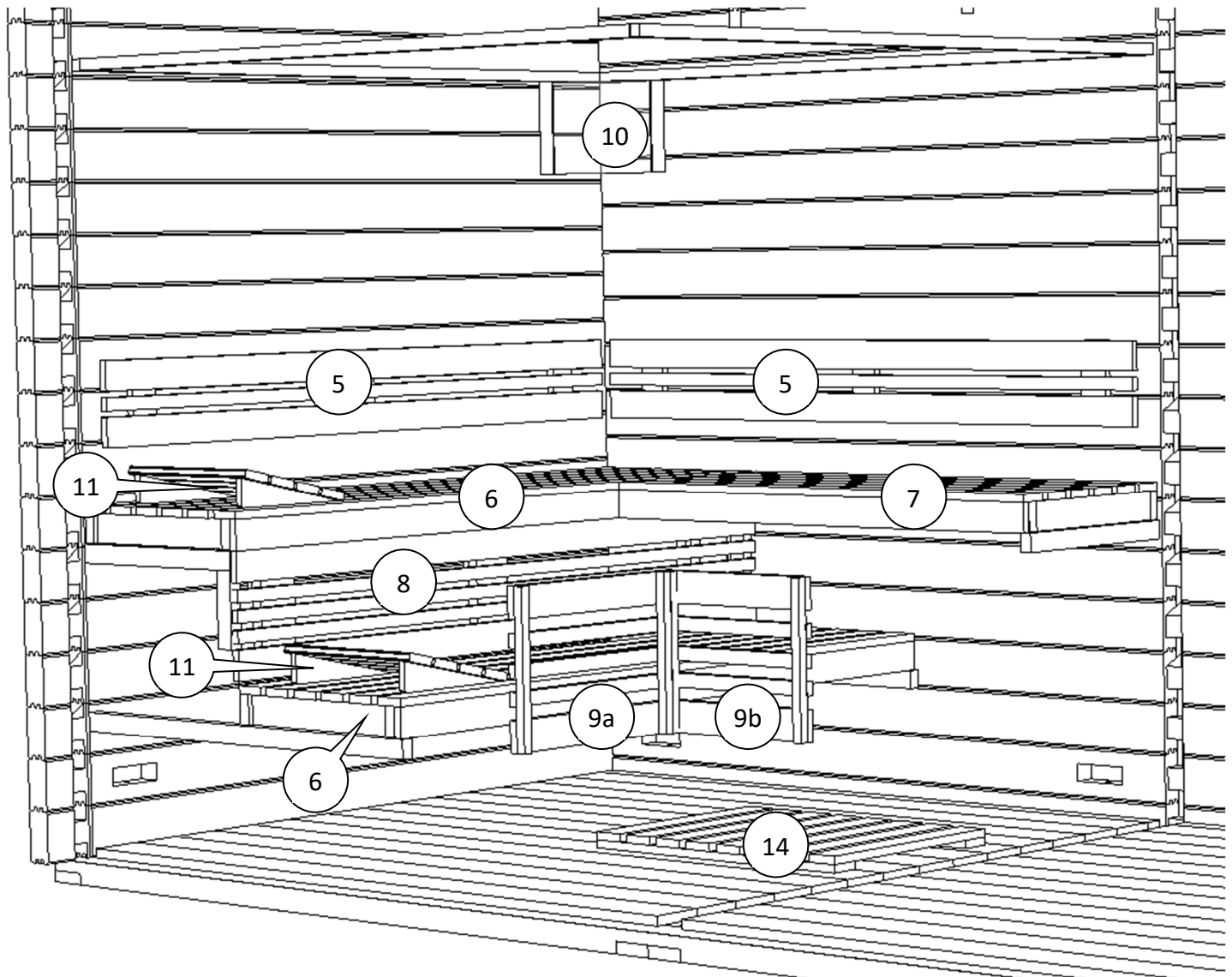


# STÜTZBOHLEN – MONTAGE

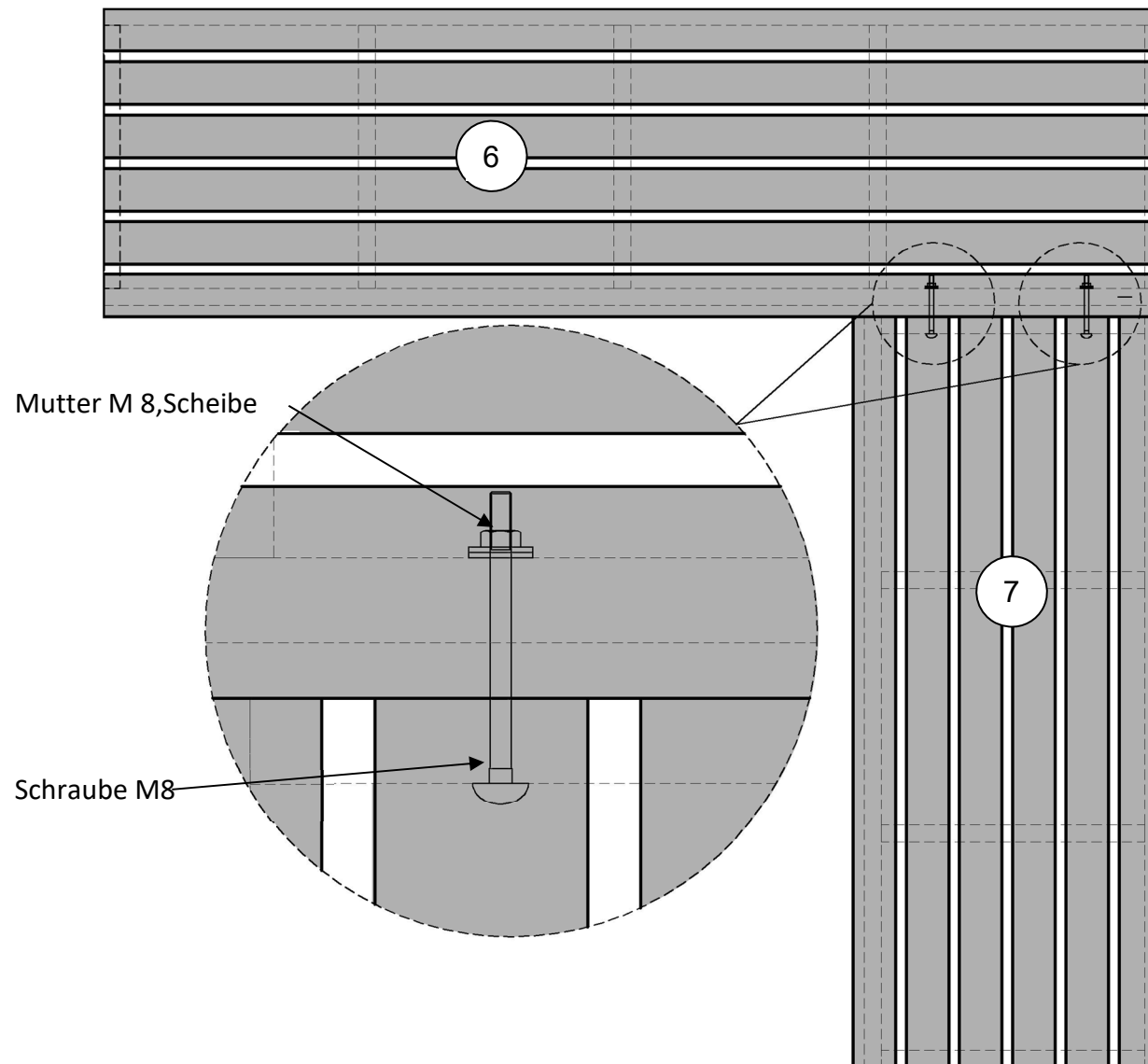


- Die Balken für Liege mit Schrauben 5x80mm befestigen.

## ALTERNATIVE 1 : INTERIOR - NORMA

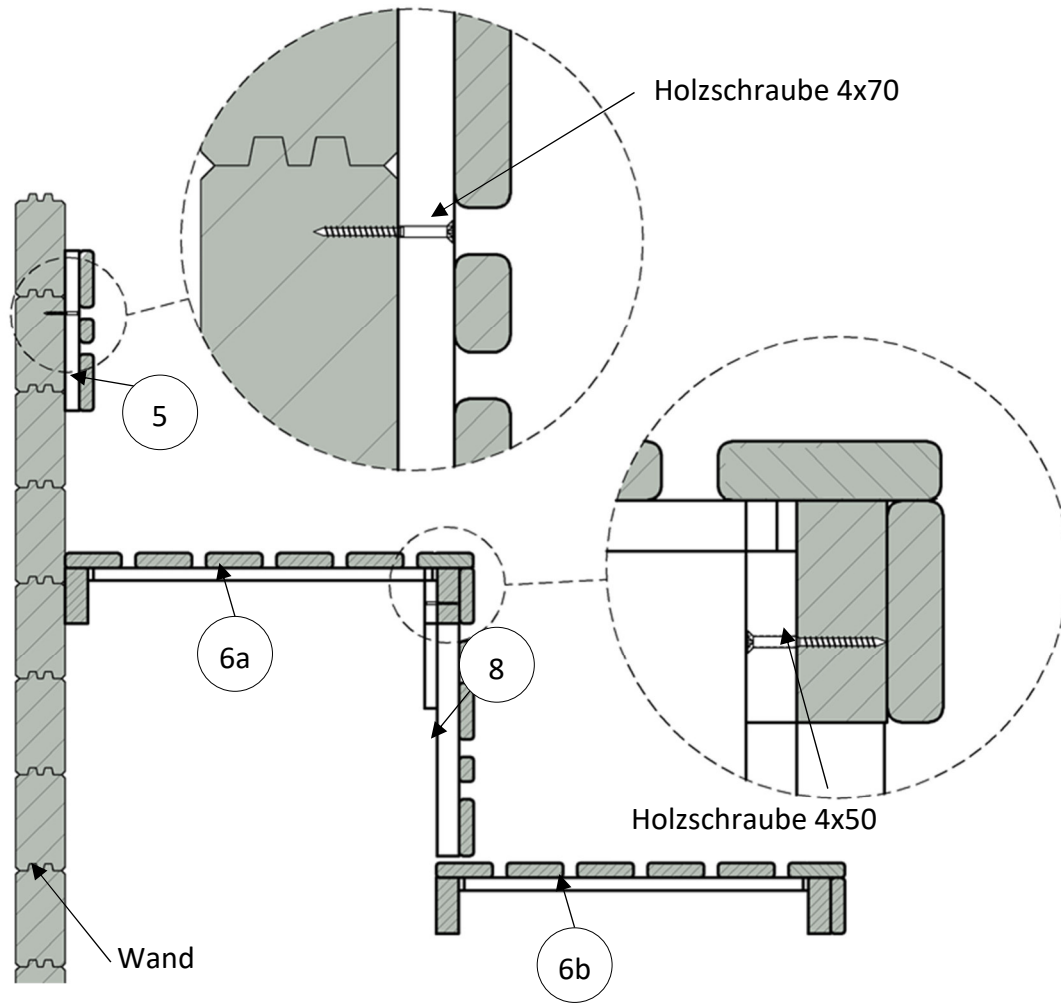


## DETAILS

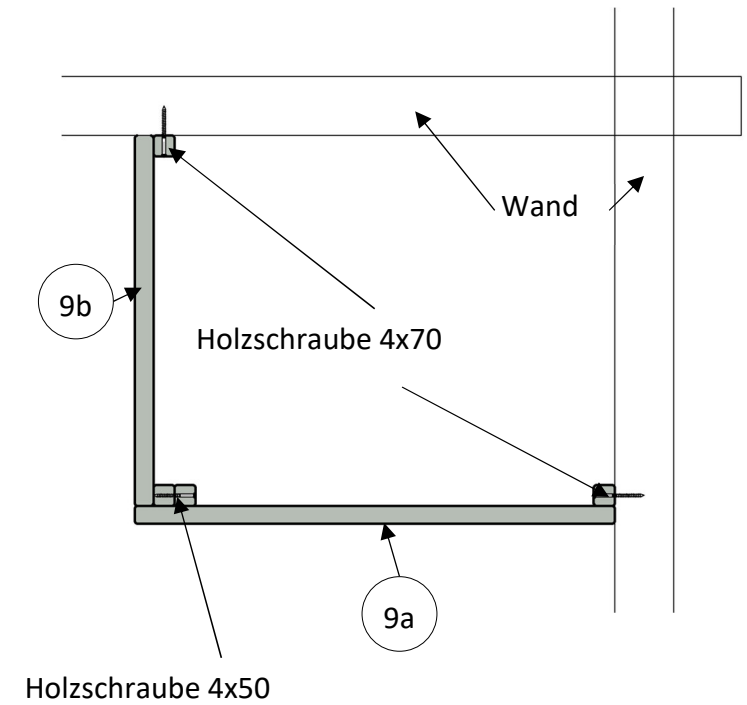


- Die Teile Nr. 6 und 7 in der Ecke mit Rückschrauben zusammen schrauben.

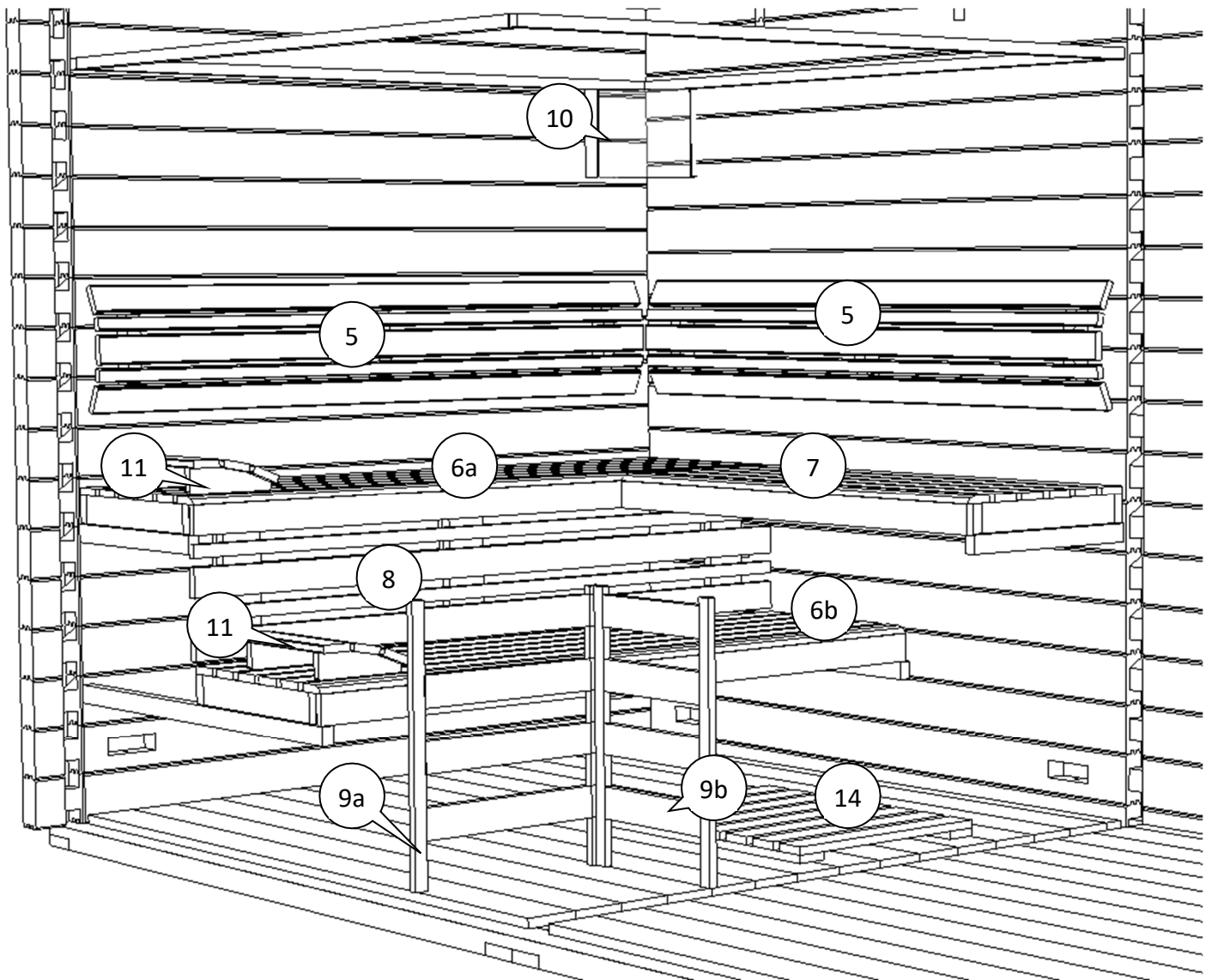
DETAIL - VERTIKALSCHNITT



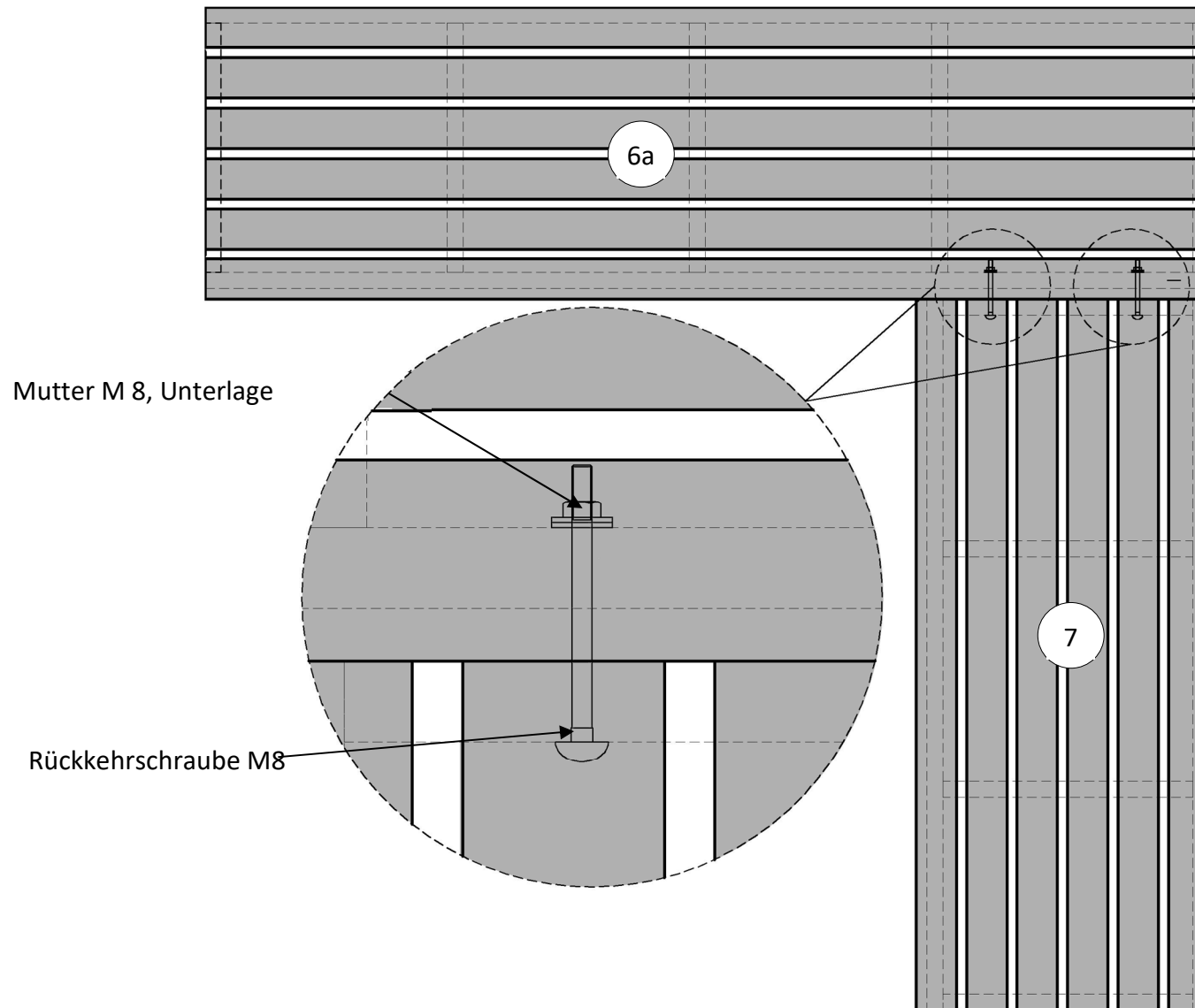
DETAIL - HORIZONTALSCHNITT



## ALTERNATIVE 2 : INTERIOR -EXKLUSIV



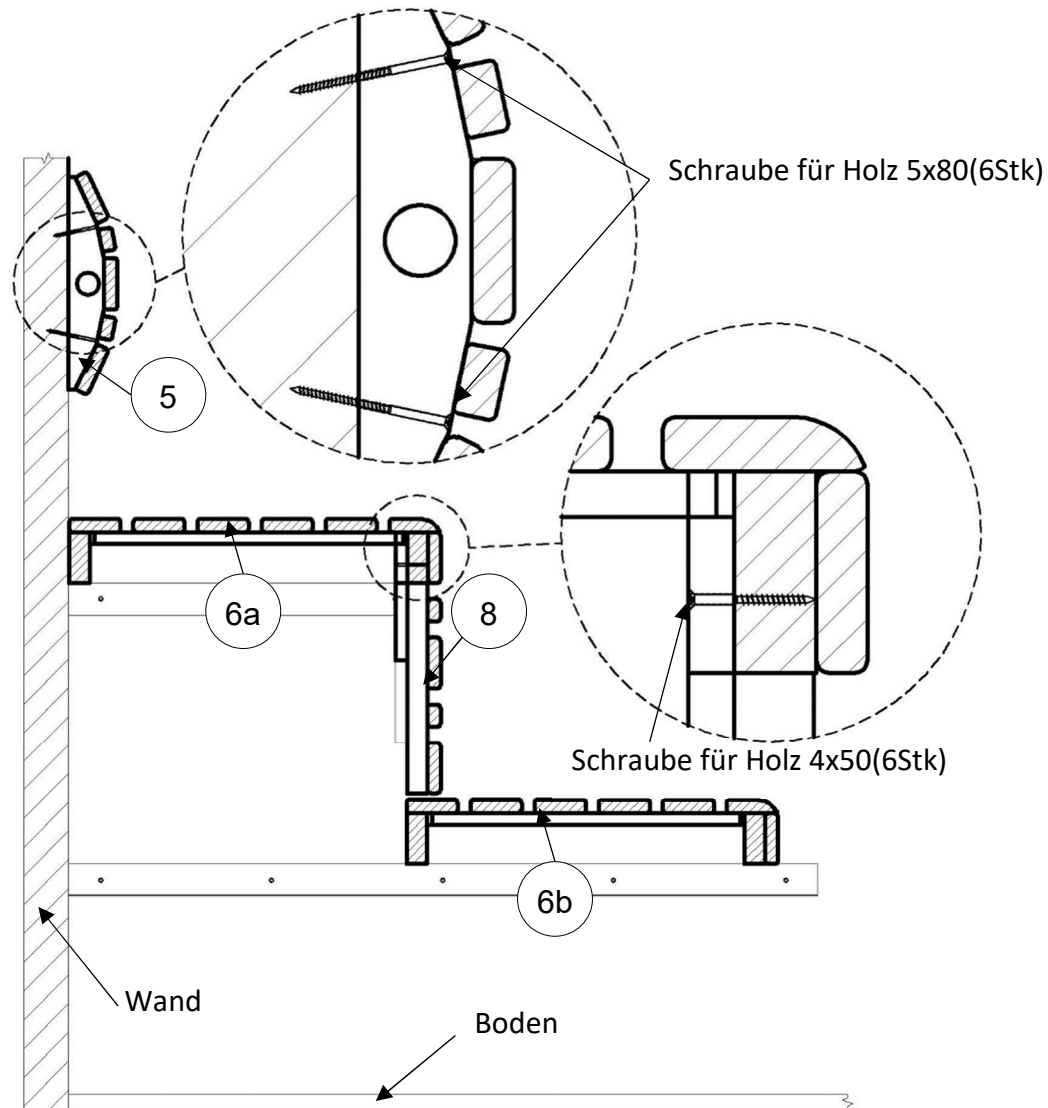
## DETAIL-BÄNKE



- Die Teile 6a und 7 mit Rückkehrschrauben verbinden

## DETAIL-RÜCKENLEHNE UND ZWISCHENBANKVERKLEIDUNG

### DETAIL – VERTIKALSCHNITT - EXKLUSIV

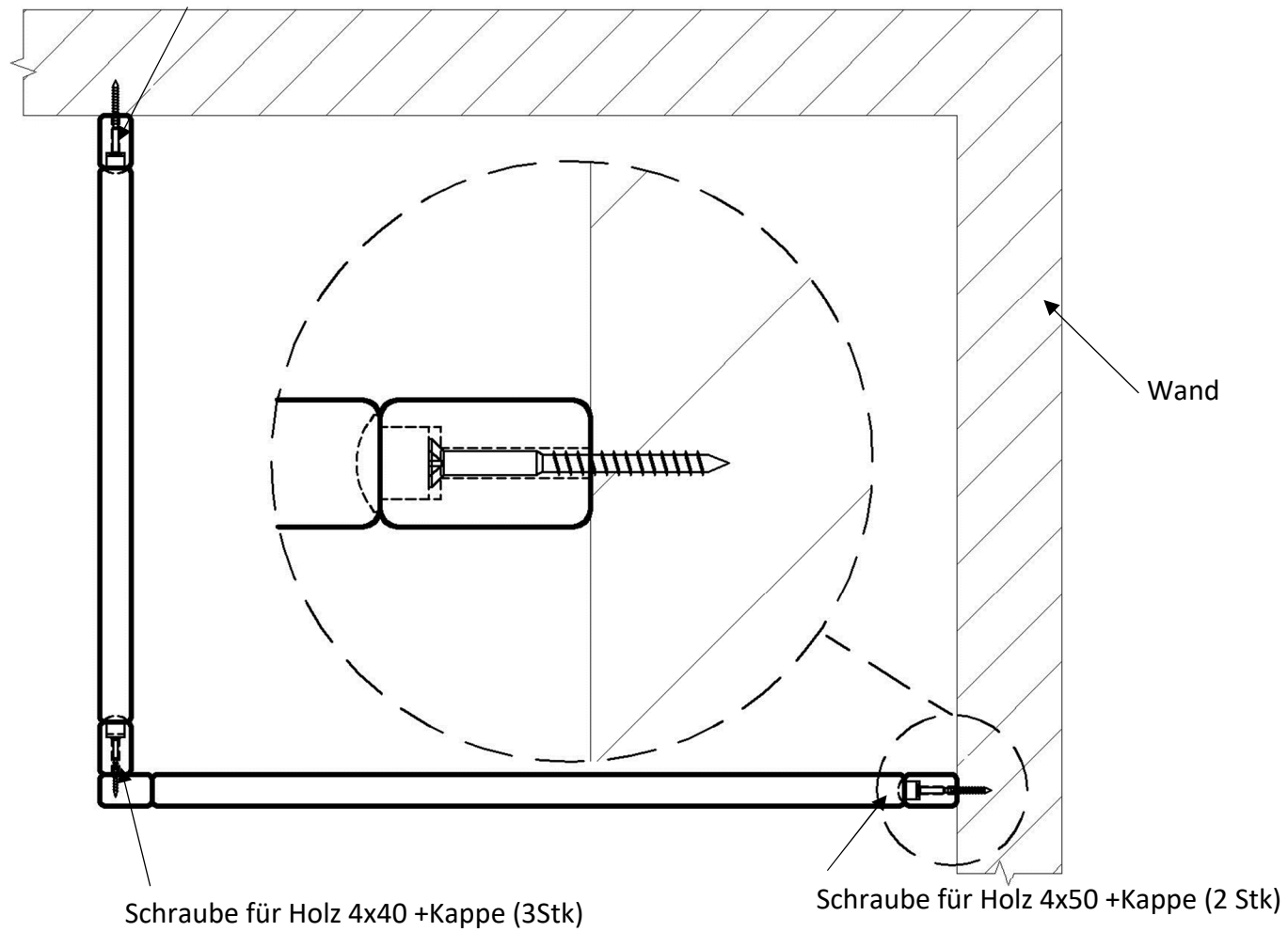




# OFENSCHUTZ

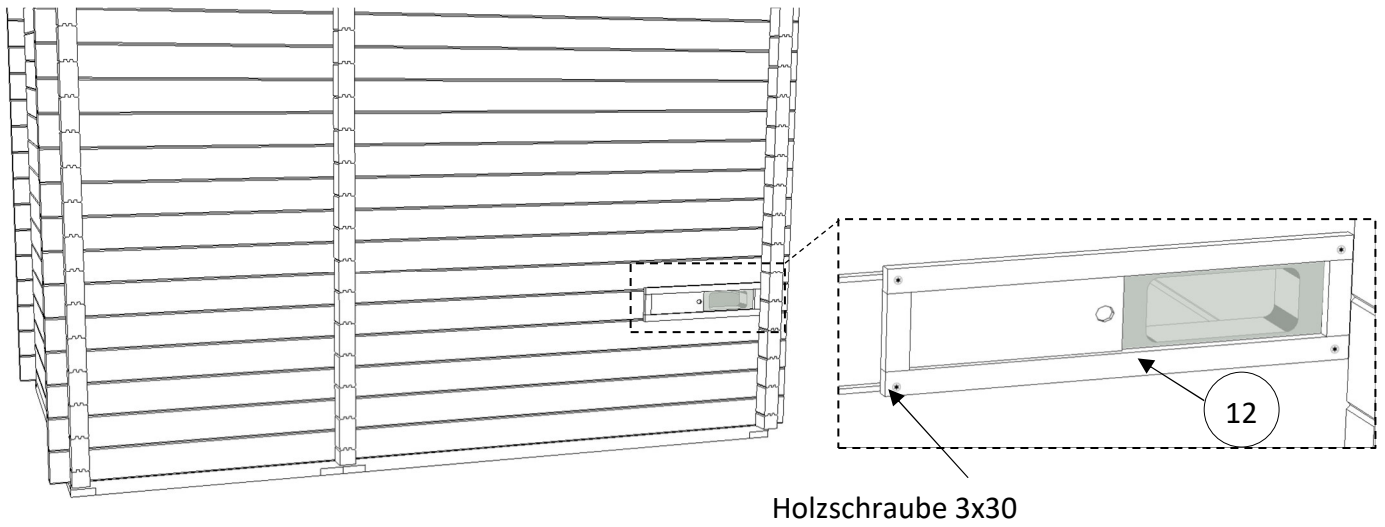
## DETAIL –GRUNDRISS-EXKLUSIV

Schraube für Holz 4x50 + Kappe (2 Stk)



- Die Bodenleiste im Ofenschutzbereich unterbrechen

# LÜFTUNGSSCHIEBER MIT INSEKTENGITTER - MONTAGE



## ECKBLENDSCHIRM – MONTAGE

